

瓦 礫 類 ・ 伐 採 木 管 理 票

建築-2

作業 所 管 理 票	保管希望年日時	2017年 7月 13日 (木) 23時 00分					承認	審査	作成
	作業件名	1号機原子炉建屋カバー改造・燃料取扱設備他設置工事のうちカバー解体工事							
	発生場所	1号機 オペフロ					H29.7.6 H29.7.6 H29.7.6		
	作業所管G	建築第二グループ			監理員	TEL			
	元請会社				担当者	TEL			
	線量測定年月日	1/3:		測定者			測定器名	電離箱	管理番号 FI-HS-043
	G No.	保管物名	※カテゴリ ① ② ③	β汚染の有無	物 量	表面線量率	測定場所 雰囲気線量率	備 考	
1	東電殿所有 6m3コンテナ:No.未定	39 D B	有・(無)	5.0 m3	予想値 12 (m)Sv/h	0.50 (m)Sv/h	4M盤三角ヤード:コンガラ		
2	東電殿所有 6m3コンテナ:No.未定	39 D B	有・(無)	5.0 m3	予想値 12 (m)Sv/h	0.25 (m)Sv/h	北西ヤード:コンガラ		
3	東電殿所有 6m3コンテナ:No.未定	39 D B	有・(無)	5.0 m3	予想値 12 (m)Sv/h	0.25 (m)Sv/h	北西ヤード:コンガラ		
入 欄									

固体廃棄物管理G		受付
受付番号		
2017-07-360		H29.7.7
調整日時	H29年7月13日 (23時00分)	
【保管時の指示事項等】		
保管予定場所		
1	固体庫	
2	/	
3	/	
4		
5		

※カテゴリー	①	可燃物	22 紙・UIS類	24 プラスチック・ポリ・ビニール類	25 木材類	29 可燃物その他	
		不燃物	31 金属ガラ	32 コンクリート・アスファルトガラ	33 機器類・制御盤類	34 土砂類	35 塩化ビニール類
			36 保温材	37 石綿含有物	38 ケーブル類	39 不燃物その他	
		難燃物	41 ゴム類	42 難燃シート類	49 難燃物その他		
		伐採木	51 伐採木(幹)	52 伐採木(枝葉)	53 伐採木(根)		
	②	状態	D:乾燥 W:湿気有				
	③	履歴	A:「平成24年度以降に発電所構内に持ち込まれた物」 B:「平成24年度以前に発電所構内に持ち込まれた物」				

注1: 収納袋等に詰める場合は、カテゴリ毎に分別し収納すること。

注2: 伐採木の積み上げ高さは固体廃棄物管理グループの指示に従うこと。(最大で5m以下とする。)

注3: 飛散抑制等必要な措置を講じ運搬し、保管エリアに応じた飛散防止(養生、容器収納等)を施し保管すること。

注4: β汚染有の場合は備考欄に「β+γ(mSv/h)」を記載すること。

保管実績	No.	保管物名	表面線量率	測定場所 雰囲気線量率	保管場所(実績)	保管日(実績)	備考	線量測定年月日
	1	6m3コンテナ: KM-10005	5 (m)Sv/h	0.50 (m)Sv/h	固体庫	H29.7.13		H29.7.13
			()Sv/h	()Sv/h				線量測定者
			()Sv/h	()Sv/h				測定器名・管理番号
			()Sv/h	()Sv/h				測定器名 電離箱
			()Sv/h	()Sv/h				管理番号 FI-HS-043

* 線量測定は保管場所があらかじめ決まっている高線量瓦礫、伐採木等は省略する。

瓦 礫 類 ・ 伐 採 木 管 理 票

建築二 - 2

別紙

作業 所 管 G 記 入 欄	保管希望年日時	2017年 7月 13日 (木) 23時 00分						承認	審査	作成
	作業 件 名	1号機原子炉建屋カバー改造・燃料取扱設備他設置工事のうちカバー解体工事								
	発生 場所	1号機 オペフロ						H29, 7, 6	H29, 7, 6	H29, 7, 6
	作業 所 管 G	建築第二グループ				監 理 員	TEL			
	元 請 会 社					担 当 者	TEL			
	線量測定年月日	① 7/13		測定 者			測定 器 名	電 離 箱	管理 番号	① F1 - HS - 043
	No.	保管 物 名	※カテゴリ		β 汚 染 の有無	物 量	表面線量率	測定場所 雰囲気線量率	備 考	
	1	東電殿所有 6m3コンテナ:KM-10005	①	②	③	有・ <u>(無)</u>	4.5 m3	5 (m)Sv/h	0.50 (m)Sv/h	コンクリート類・防水層類

固体廃棄物管理G		受付
受 付 番 号		
2017 - 07 - 360		H29, 7, 7
調 整 日 時	H29年 7月 13日 (23時 00分)	
【保管時の指示事項等】		
保管予定場所		
1	固体庫	
2		
3		
4		
5		

※カ テ ゴ リ	①	可 燃 物	22 紙・ウエス類	24 プラスチック・ポリ・ビニール類	25 木材類	29 可燃物その他	
		不 燃 物	31 金属ガラ	32 コンクリート・アスファルトガラ	33 機器類・制御盤類	34 土砂類	35 塩化ビニール類
			36 保温材	37 石綿含有物	38 ケーブル類	39 不燃物その他	
		難燃物	41 ゴム類	42 難燃シート類	49 難燃物その他		
		伐採木	51 伐採木(幹)	52 伐採木(枝葉)	53 伐採木(根)		
	②	状 態	D:乾燥 , W:湿気有				
③	履 歴	A:「平成24年度以降に発電所構内に持ち込まれた物」 , B:「平成24年度以前に発電所構内に持ち込まれた物」					

注1:収納袋等に詰める場合は、カテゴリ毎に分別し収納すること。

注2:伐採木の積み上げ高さは固体廃棄物管理グループの指示に従うこと。(最大で5m以下とする。)

注3:飛散抑制等必要な措置を講じ運搬し、保管エリアに応じた飛散防止(養生、容器収納等)を施し保管すること。

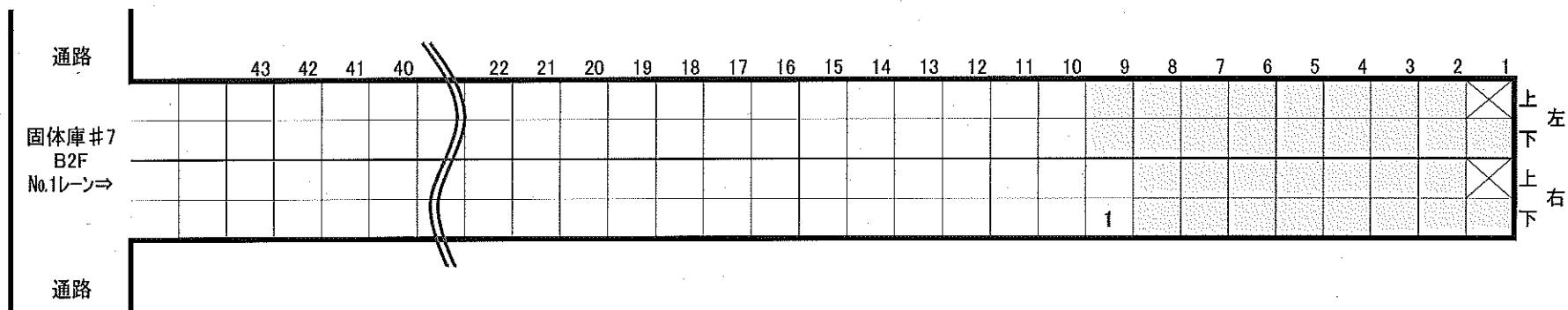
注4:β汚染有の場合は備考欄に「β + γ (mSv/h)」を記載すること。

保 管 実 績	No.	保管 物 名	表面線量率	測定場所 雰囲気線量率	保管場所(実績)	保管日(実績)	備 考	線 量 測 定 年 月 日
			()Sv/h	()Sv/h				線 量 測 定 者
			()Sv/h	()Sv/h				
			()Sv/h	()Sv/h				測 定 器 名 ・ 管 理 番 号
			()Sv/h	()Sv/h				測 定 器 名
			()Sv/h	()Sv/h				管 理 番 号

*線量測定は保管場所があらかじめ決まっている高線量瓦礫、伐採木等は省略する。

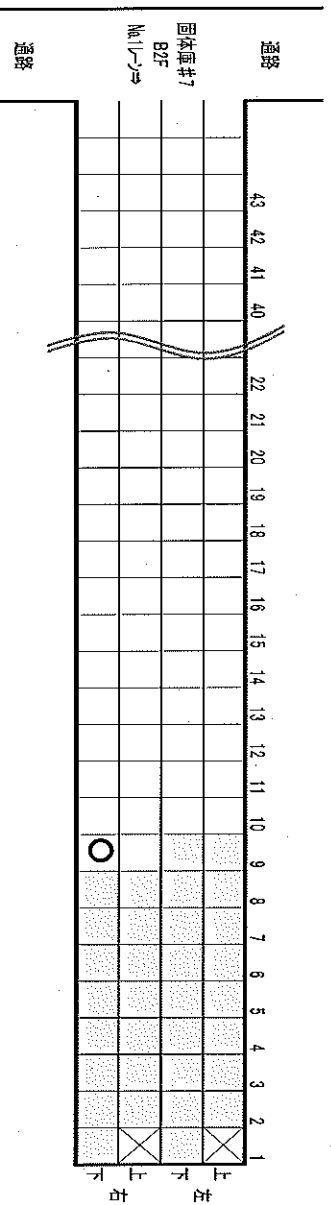
2017年7月13日(木) 固体庫内コンテナ総括表

	運搬ID	コンテナ番号	解体場所	現場サーベイ時線量 mSv/h	現場サーベイ時周辺線量			表面線量率	重量	配置場所	備考
					mSv/h			mSv/h	t		
1	3594	KM-10005	1号機(4m盤)	—	—	—	—	1.20	5.00	7-1-9 -右下	コンクリートガラ・防水材類
2											
3											
4											
5											
6											
7											
8											
9											
10											
11											
12											



固体庫内コンテナ配置表

一時保管日時	2017年7月13日(木)	
運搬ID	3594	備考
コンテナ番号	KM-10005	コンクリートカ・防水材類
解体場所	1号機(4m盤)	ばっ気済コンテナ
現場サーベイ時線量	- mSv/h	
	- mSv/h	
現場サーベイ時周辺線量	- mSv/h	
表面線量率	1.20 mSv/h	
重量	5.00 t	
配置場所	7-1-9-右下	



写真



瓦 礫 類 ・ 伐 採 木 管 理 票

連号 - - Z

作業 所 管 理 入 欄	保管希望年月時	2017年 7月 14日 (金) 20時00分				承認	審査	作成
	作業件名	3号機カパーリング工事						
	発生場所	Aヤード				2017.7.11/2017.7.11/2017.7.11		
	作業所管G	建築部 建築第一 G		監理員			TEL	
	元請会社			担当者			TEL	
	線量測定年月日	2017. 6. 26	測定者			測定器名	ICW	管理番号
							FI-ICW-361	
	No.	保管物名	※カテゴリ	β汚染の有無	物量	表面線量率	測定場所 雰囲気線量率	備考
1	金属ガラ	31 D A	有・(無)	3 m ²	8 (m) Sv/h	0.08 (m) Sv/h		
2	残土	34 D A	有・(無)	2 m ²	2 (m) Sv/h	0.08 (m) Sv/h	トンパツ入	
	以下余白							

固体廃棄物管理G		受付
受付番号		
2017-07-424		
調整日時 H29. 7. 14 (20時00分)		
【保管時の指示事項等】		
保管予定場所		
1	テント	
2	〃	
3		
4		
5		

※カ テ ゴ リ	①	可燃物	22 紙・ウエス類	24 プラスチック・ホリ・ビニール類	25 木材類	29 可燃物その他		
		不燃物	31 金属ガラ	32 コンクリート・アスファルトガラ	33 機器類・制御盤類	34 土砂類	35 塩化ビニール類	
			36 保温材	37 石綿含有物	38 ケーブル類	39 不燃物その他		
			41 ゴム類	42 難燃シート類	49 難燃物その他			
		伐採木	51 伐採木(幹)	52 伐採木(枝葉)	53 伐採木(根)			
	②	状態	D:乾燥 , W:湿気有					
	③	履歴	A:「平成24年度以降に発電所構内に持ち込まれた物」 , B:「平成24年度以前に発電所構内に持ち込まれた物」					
	注1: 収納袋等に詰める場合は、カテゴリ毎に分別し収納すること。							
	注2: 伐採木の積み上げ高さは固体廃棄物管理グループの指示に従うこと。(最大で5m以下とする。)							
	注3: 飛散抑制等必要な措置を講じ運搬し、保管エリアに応じた飛散防止(養生、容器収納等)を施し保管すること。							
注4: β汚染有の場合は備考欄に「β + γ (mSv/h)」を記載すること。								

保 管 実 績	No.	保管物名	表面線量率	測定場所 雰囲気線量率	保管場所(実績)	保管日(実績)	備考	線量測定年月日
	1	金属ガラ	8 (m) Sv/h	0.08 (m) Sv/h	Bテント	H29. 7. 14		2017. 6. 26
	2	残土	2 (m) Sv/h	0.08 (m) Sv/h	〃	〃		線量測定者
			() Sv/h	() Sv/h				測定器名・管理番号
			() Sv/h	() Sv/h				測定器名 ICW
		() Sv/h	() Sv/h				管理番号 FI-ICW-361	

* 線量測定は保管場所があらかじめ決まっている高線量瓦礫、伐採木等は省略する。

瓦 礫 類 ・ 伐 採 木 管 理 票

作業 所 管 G 記 入 欄	保管希望年月日時	2017年 7月 18日 (火) 23時 00分						承認	審査	作成
	作業件名	1号機原子炉建屋カバー改造・燃料取扱設備他設置工事のうちカバー解体工事								
	発生場所	1号機 オペフロ								
	作業所管G	建築第二グループ			監理員		TEL			
	元請会社				担当者		TEL			
	線量測定年月日	7/14	測定者		測定器名	電離箱	管理番号	FI-HS-081		
	No.	保管物名	※カテゴリ ① ② ③	β汚染の有無	物量	表面線量率	測定場所 雰囲気線量率	備考		
1	東電殿所有 6m3コンテナ:No.未定	39 D B	有・無	5.0 m3	予想値 12 (m)Sv/h	0.50 (m)Sv/h	4M盤三角ヤード:コンガラ			
2	東電殿所有 6m3コンテナ:No.未定	39 D B	有・無	5.0 m3	予想値 12 (m)Sv/h	0.25 (m)Sv/h	北西ヤード:コンガラ			
3	東電殿所有 6m3コンテナ:No.未定	39 D B	有・無	5.0 m3	予想値 12 (m)Sv/h	0.25 (m)Sv/h	北西ヤード:コンガラ			

建築二-1

固体廃棄物管理G		受付
受付番号		
2017 - 07 - 516		429.7.14
調整日時	H29年7月18日 (23時00分)	
【保管時の指示事項等】		
保管予定場所		
1	固体庫	
2	〃	
3	〃	
4		
5		

※カテゴリ	①	可燃物	22 紙・ウエス類	24 プラスチック・ホリ・ビニール類	25 木材類	29 可燃物その他	
		不燃物	31 金属ガラ	32 コンクリート・アスファルトガラ	33 機器類・制御盤類	34 土砂類	35 塩化ビニール類
			36 保温材	37 石綿含有物	38 ケーブル類	39 不燃物その他	
		難燃物	41 ゴム類	42 難燃シート類	49 難燃物その他		
		伐採木	51 伐採木(幹)	52 伐採木(枝葉)	53 伐採木(根)		
	②	状態	D:乾燥 , W:湿気有				
	③	履歴	A:「平成24年度以降に発電所構内に持ち込まれた物」 , B:「平成24年度以前に発電所構内に持ち込まれた物」				

注1: 収納袋等に詰める場合は、カテゴリ毎に分別し収納すること。

注2: 伐採木の積み上げ高さは固体廃棄物管理グループの指示に従うこと。(最大で5m以下とする。)

注3: 飛散抑制等必要な措置を講じ運搬し、保管エリアに応じた飛散防止(養生、容器収納等)を施し保管すること。

注4: β汚染有の場合は備考欄に「β + γ (mSv/h)」を記載すること。

保管実績	No.	保管物名	表面線量率	測定場所 雰囲気線量率	保管場所(実績)	保管日(実績)	備考	線量測定年月日	
	2	6m ³ コンテナ: TB-205	3 (μ)Sv/h	0.23 (μ)Sv/h	固体庫	H29.7.18		H29.7.18	
	3	6m ³ コンテナ: TB-174	1 (μ)Sv/h	0.23 (μ)Sv/h	"	"		線量測定者	
			()Sv/h	()Sv/h				測定器名・管理番号	
			()Sv/h	()Sv/h				測定器名	電離箱
			()Sv/h	()Sv/h				管理番号	FI-HS-081

* 線量測定は保管場所があらかじめ決まっている高線量瓦礫、伐採木等は省略する。

瓦 礫 類 ・ 伐 採 木 管 理 票

建築二 - 1

別紙

作業 所 管 理 入 欄	保管希望年日時	2017年 7月 18日 (火) 23時 00分						承認	審査	作成
	作業件名	1号機原子炉建屋カバー改造・燃料取扱設備他設置工事のうちカバー解体工事								
	発生場所	1号機 オペフロ								
	作業所管G	建築第二グループ						監理員	TEL	
	元請会社							担当者	TEL	
	線量測定年月日	①②③ 7/14	測定者			測定器名	電離箱	管理番号	①F1-HS-043 ②③ F1-HS-081	
	No.	保管物名	※カテゴリ	β汚染の有無	物量	表面線量率	測定場所 雰囲気線量率	備考		
			① ② ③							
	1	東電殿所有 6m3コンテナ:KM-10007	39 D B	有・無	4.5 m3	30 (m)Sv/h	2.50 (m)Sv/h	コンクリート類・防水層類		
	2	東電殿所有 6m3コンテナ:TB-205	39 D B	有・無	4.5 m3	3 (m)Sv/h	0.23 (m)Sv/h	瓦礫回収バスケット:No. 72		
3	東電殿所有 6m3コンテナ:TB-174	39 D B	有・無	4.5 m3	1 (m)Sv/h	0.23 (m)Sv/h	瓦礫回収バスケット:No. 91			

固体廃棄物管理G		受付
受付番号		
2017 - 07 - 516		H29, 7, 14
調整日時	H29年 7月 18日 (23時 00分)	
【保管時の指示事項等】		
保管予定場所		
1	固体庫	
2	固体庫	
3	固体庫	
4		
5		

※カテゴリ	①	可燃物	22 紙・ウエス類	24 プラスチック・ホリ・ビニール類	25 木材類	29 可燃物その他	
		不燃物	31 金属ガラ	32 コンクリート・アスファルトガラ	33 機器類・制御盤類	34 土砂類	35 塩化ビニール類
			36 保温材	37 石綿含有物	38 ケーブル類	39 不燃物その他	
		難燃物	41 ゴム類	42 難燃シート類	49 難燃物その他		
		伐採木	51 伐採木(幹)	52 伐採木(枝葉)	53 伐採木(根)		
	②	状態	D:乾燥, W:湿気有				
	③	履歴	A:「平成24年度以降に発電所構内に持ち込まれた物」, B:「平成24年度以前に発電所構内に持ち込まれた物」				

注1: 収納袋等に詰める場合は、カテゴリ毎に分別し収納すること。

注2: 伐採木の積み上げ高さは固体廃棄物管理グループの指示に従うこと。(最大で5m以下とする。)

注3: 飛散抑制等必要な措置を講じ運搬し、保管エリアに応じた飛散防止(養生、容器収納等)を施し保管すること。

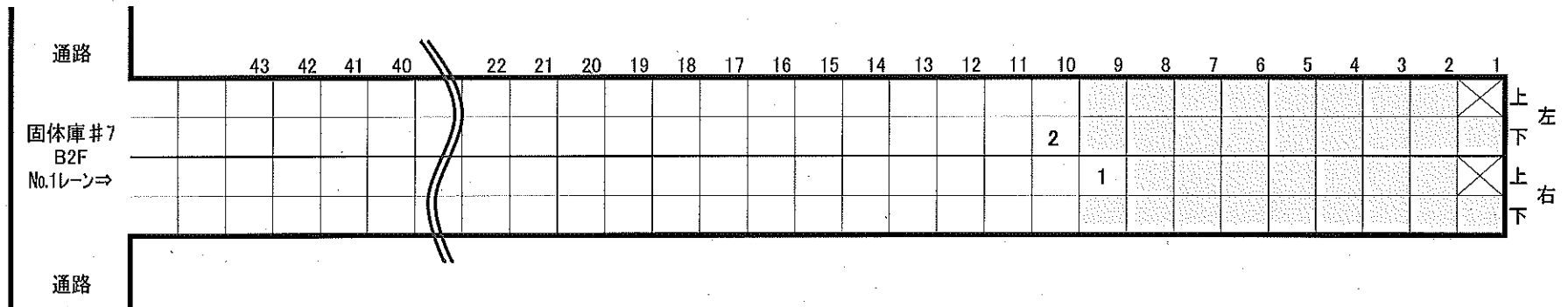
注4: β汚染有の場合は備考欄に「β + γ (mSv/h)」を記載すること。

保管実績	No.	保管物名	表面線量率	測定場所 雰囲気線量率	保管場所(実績)	保管日(実績)	備考	線量測定年月日
			() Sv/h	() Sv/h				線量測定者
			() Sv/h	() Sv/h				
			() Sv/h	() Sv/h				測定器名・管理番号
			() Sv/h	() Sv/h				測定器名
			() Sv/h	() Sv/h				管理番号

* 線量測定は保管場所があらかじめ決まっている高線量瓦礫、伐採木等は省略する。

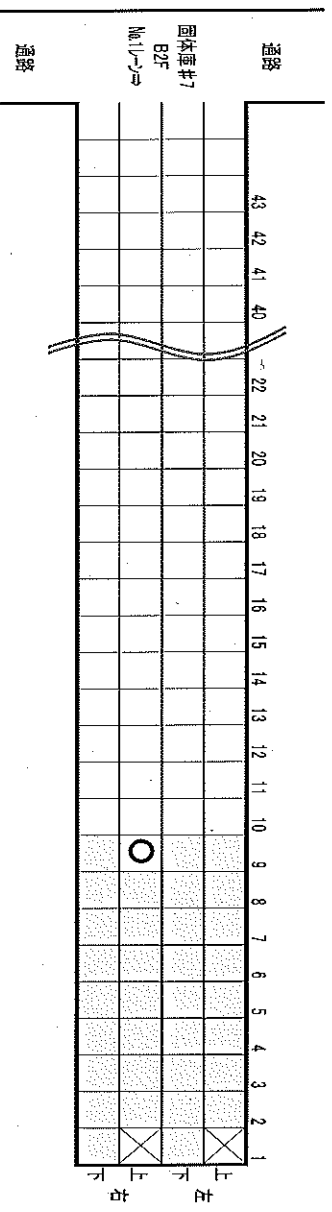
2017年7月18日(火) 固体庫内コンテナ総括表

	運搬ID	コンテナ番号	解体場所	現場サーベイ時線量	現場サーベイ時周辺線量			表面線量率	重量	配置場所	備考
				mSv/h	mSv/h			mSv/h	t		
1	3597	TB-205	1号機建屋	－	－	－	－	0.80	2.90	7-1-9 -右上	瓦礫回収バスケット
2	3598	TB-174	1号機建屋	－	－	－	－	0.70	2.90	7-1-10 -左下	瓦礫回収バスケット
3											
4											
5											
6											
7											
8											
9											
10											
11											
12											



表配置テナコン内庫体固

一時保管日時	2017年7月18日(火)	備考 瓦礫回収バスケット
運搬ID	3597	
コンテナ番号	TB-205	
解体場所	1号機建屋	
現場サーベイト時線量	- mSv/h	
現場サーベイト時周辺線量	- mSv/h	
	- mSv/h	
	- mSv/h	
表面線量率	0.80 mSv/h	
重量	2.90 t	
配置場所	7-1-9-右上	

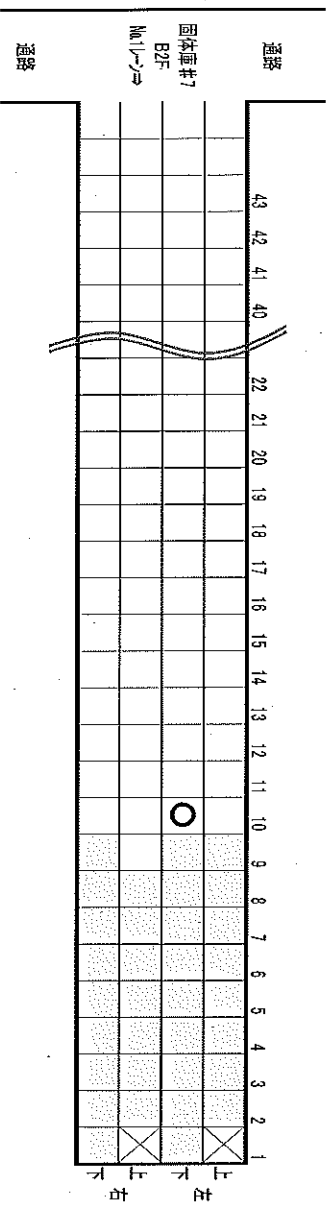


真弓



固体庫内コンテナ配置表

一時保管日時	2017年7月18日(火)	
運搬ID	3598	備考
コンテナ番号	TB-174	瓦礫回収バスケット
解体場所	1号機建屋	
現場サーベイ時線量	- mSv/h	
現場サーベイ時周辺線量	- mSv/h	
	- mSv/h	
	- mSv/h	
表面線量率	0.70 mSv/h	
重量	2.90 t	
配置場所	7-1-10 -左下	



写真



瓦 礫 類 ・ 伐 採 木 管 理 票

作業 所 管 元 請 会 社 線 量 測 定 年 月 日	保管希望年月日	2017年 7月 19日 (水) 23時 00分					承認	審査	作成
	作業件名	1号機原子炉建屋カバ―改造・燃料取扱設備他設置工事のうちカバ―解体工事							
	発生場所	1号機 オペフロ							
	作業所管G	建築第二グループ		監理員			TEL		
	元請会社			担当者			TEL		
	線量測定年月日	7/19	測定者			測定器名	電離箱	管理番号	FI-HS
	No.	保管物名	※カテゴリ	β汚染の有無	物量	表面線量率	測定場所 雰囲気線量率	備考	
1	東電殿所有 6m3コンテナNo.未定	39 D B	有・無	5.0 m3	予想値 12 (m)Sv/h	0.50 (m)Sv/h	4M盤三角ヤード:コンガラ		

建築 1

固体廃棄物管理G	受付
受付番号	
2017-07-517	H29.7.14
調整日時	H29年 7月 19日 (23時00分)
【保管時の指示事項等】	
保管予定場所	
1	固体庫
2	
3	
4	
5	

※カテゴリー	①	可燃物	22 紙・ウェス類	24 プラスチック・ポリ・ビニール類	25 木材類	29 可燃物その他	
		不燃物	31 金属ガラ	32 コンクリート・アスファルトガラ	33 機器類・制御盤類	34 土砂類	35 塩化ビニール類
			36 保温材	37 石綿含有物	38 ケーブル類	39 不燃物その他	
		難燃物	41 ゴム類	42 難燃シート類	49 難燃物その他		
		伐採木	51 伐採木(幹)	52 伐採木(枝葉)	53 伐採木(根)		
	②	状態	D:乾燥 , W:湿気有				
	③	履歴	A:「平成24年度以降に発電所構内に持ち込まれた物」 , B:「平成24年度以前に発電所構内に持ち込まれた物」				

注1: 収納袋等に詰める場合は、カテゴリ毎に分別し収納すること。

注2: 伐採木の積み上げ高さは固体廃棄物管理グループの指示に従うこと。(最大で5m以下とする。)

注3: 飛散抑制等必要な措置を講じ運搬し、保管エリアに応じた飛散防止(養生、容器収納等)を施し保管すること。

注4: β汚染有の場合は備考欄に「β + γ (mSv/h)」を記載すること。

保管	No.	保管物名	表面線量率	測定場所 雰囲気線量率	保管場所(実績)	保管日(実績)	備考	線量測定年月日
	1	6m3コンテナ: KM-10007	30 (m)Sv/h	2.50 (m)Sv/h	固体庫	H29.7.19		H29.7.14
			()Sv/h	()Sv/h				線量測定者
			()Sv/h	()Sv/h				測定器名・管理番号
			()Sv/h	()Sv/h				測定器名 電離箱
			()Sv/h	()Sv/h				管理番号 FI-HS-093

* 線量測定は保管場所があらかじめ決まっている高線量瓦礫、伐採木等は省略する。

瓦 礫 類 ・ 伐 採 木 管 理 票

建築二 - 1

別紙

作業 所 管 理 入 欄	保管希望年日時	2017年 7月 19日 (水) 23時 00分						承認	審査	作成
	作業件名	1号機原子炉建屋カバー改造・燃料取扱設備他設置工事のうちカバー解体工事								
	発生場所	1号機 オペフロ						H29, 7, 13 H29, 7, 13 H29, 7, 13		
	作業所管G	建築第二グループ				監理員	TEL			
	元請会社					担当者	TEL			
	線量測定年月日	① 7/14		測定者			測定器名	電離箱	管理番号	① F1-HS-043
	No.	保管物名	※カテゴリ		β汚染の有無	物量	表面線量率	測定場所 雰囲気線量率	備考	
			①	②	③					
	1	東電殿所有 6m3コンテナ:KM-10007	39	D	B	有・(無)	4.5 m3	30 (m)Sv/h	2.50 (m)Sv/h	コンテナガラ類・防水層類

固体廃棄物管理G		受付
受付番号		
2017 - 07 - 517		H29, 7, 14
調整日時	H29年 7月 19日 (23時 00分)	
【保管時の指示事項等】		
保管予定場所		
1	固体庫	
2		
3		
4		
5		

※カ テ ゴ リ	①	可燃物	22 紙・ウエス類	24 プラスチック・ポリビニール類	25 木材類	29 可燃物その他	
		不燃物	31 金属ガラ	32 コンクリート・アスファルトガラ	33 機器類・制御盤類	34 土砂類	35 塩化ビニール類
			36 保温材	37 石綿含有物	38 ケーブル類	39 不燃物その他	
		難燃物	41 ゴム類	42 難燃シート類	49 難燃物その他		
	伐採木	51 伐採木(幹)	52 伐採木(枝葉)	53 伐採木(根)			
②	状態	D:乾燥, W:湿気有					
③	履歴	A:「平成24年度以降に発電所構内に持ち込まれた物」, B:「平成24年度以前に発電所構内に持ち込まれた物」					

注1: 収納袋等に詰める場合は、カテゴリ毎に分別し収納すること。

注2: 伐採木の積み上げ高さは固体廃棄物管理グループの指示に従うこと。(最大で5m以下とする。)

注3: 飛散抑制等必要な措置を講じ運搬し、保管エリアに応じた飛散防止(養生、容器収納等)を施し保管すること。

注4: β汚染有の場合は備考欄に「β + γ (mSv/h)」を記載すること。

保 管 実 績	No.	保管物名	表面線量率	測定場所 雰囲気線量率	保管場所(実績)	保管日(実績)	備考	線量測定年月日
			()Sv/h	()Sv/h				線量測定者
			()Sv/h	()Sv/h				
			()Sv/h	()Sv/h				測定器名・管理番号
			()Sv/h	()Sv/h				測定器名
			()Sv/h	()Sv/h				管理番号

*線量測定は保管場所があらかじめ決まっている高線量瓦礫、伐採木等は省略する。

瓦 礫 類 ・ 伐 採 木 管 理 票

建築四-5

作業 所 管 理 入 欄	保管希望年日時	2017年7月19日 (水) 19時00分		承認	審査	作成		
	作業件名	福島第一原子力発電所 汚染・破損車両解体撤去業務委託						
	発生場所	W1ヤード						
	作業所管G	建築部建築第四G	監理員	TEL				
	元請会社			担当者	TEL			
	線量測定年月日	2017年7月19日	測定者	測定器名	ICW	管理番号 F1-ICW-367		
	No.	保管物名	※カテゴリ ① ② ③	β汚染の有無	物 量	表面線量率	測定場所 雰囲気線量率	備 考
	1	6m3コンテナ	31 D B	有・無	1 台	3 (m) Sv/h	0.5 (m) Sv/h	ZK-00298
	2	6m3コンテナ	31 D B	有・無	1 台	1.1 (m) Sv/h	0.5 (m) Sv/h	ZK-00236
	3	6m3コンテナ	31 D B	有・無	1 台	1.1 (m) Sv/h	0.5 (m) Sv/h	ZK-00293
	4			有・無	m3	(m) Sv/h	(m) Sv/h	
	5			有・無	m3	(m) Sv/h	(m) Sv/h	

固体廃棄物管理G		受付
受付番号		
2017-07-575		H29.7.19
調整日時	H29.7.19 (19時00分)	
【保管時の指示事項等】		
保管予定場所		
1	固体庫	
2	//	
3	//	
4		
5		

※カ テ ゴ リ	①	可燃物	22 紙・ウエス類	24 プラスチック・ホリ・ビニール類	25 木材類	29 可燃物その他	
		不燃物	31 金属ガラ	32 コンクリート・アスファルトガラ	33 機器類・制御盤類	34 土砂類	35 塩化ビニール類
			36 保温材	37 石綿含有物	38 ケーブル類	39 不燃物その他	
			41 ゴム類	42 難燃シート類	49 難燃物その他		
	伐採木	51 伐採木(幹)	52 伐採木(枝葉)	53 伐採木(根)			
	②	状態	D:乾燥 W:湿気有				
	③	履歴	A:「平成24年度以降に発電所構内に持ち込まれた物」 B:「平成24年度以前に発電所構内に持ち込まれた物」				

注1: 収納袋等に詰める場合は、カテゴリ毎に分別し収納すること。

注2: 伐採木の積み上げ高さは固体廃棄物管理グループの指示に従うこと。(最大で5m以下とする。)

注3: 飛散抑制等必要な措置を講じ運搬し、保管エリアに応じた飛散防止(養生、容器収納等)を施し保管すること。

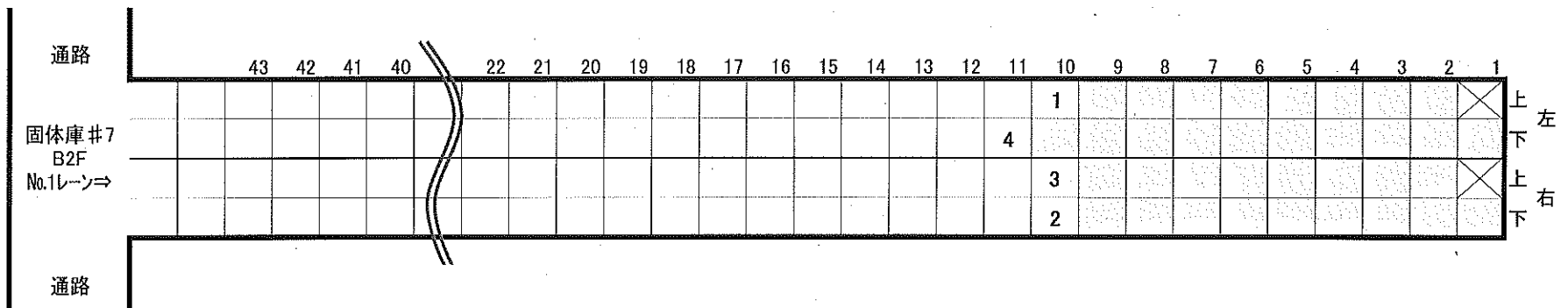
注4: β汚染有の場合は備考欄に「β + γ (mSv/h)」を記載すること。

保 管 実 績	No.	保管物名	表面線量率	測定場所 雰囲気線量率	保管場所(実績)	保管日(実績)	備 考	線 量 測 定 年 月 日
	1	6m3コンテナ	3 (m) Sv/h	0.5 (m) Sv/h	田代庫	H29.7.19		2017.7.19
	2	6m3コンテナ	1.1 (m) Sv/h	0.5 (m) Sv/h	"	"		線 量 測 定 者
	3	6m3コンテナ	1.1 (m) Sv/h	0.5 (m) Sv/h	"	"		測定器名・管理番号
			() Sv/h	() Sv/h				測定器名 ICW
		() Sv/h	() Sv/h				管理番号 F1-ICW-367	

* 線量測定は保管場所があらかじめ決まっている高線量瓦礫、伐採木等は省略する。

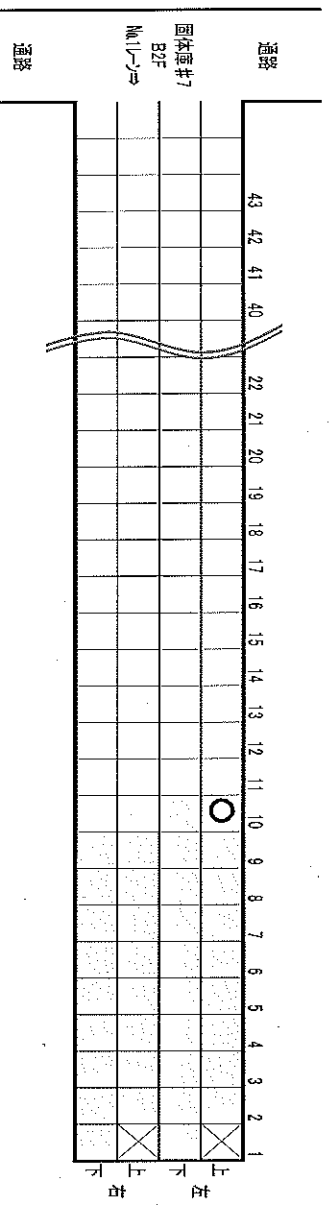
2017年7月19日(水) 固体庫内コンテナ総括表

2017年7月19日(水) 固体庫内コンテナ総括表											
	運搬ID	コンテナ番号	解体場所	現場サーベイ時線量	現場サーベイ時周辺線量			表面線量率	重量	配置場所	備考
				mSv/h	mSv/h			mSv/h	t		
1	3600	KM-10007	1号機(4m盤)	—	—	—	—	3.50	4.20	7-1-10 -左上	コンガラ・防水材類
2	3601	ZK-00236	車両解体(Wヤード)	—	—	—	—	0.25	3.40	7-1-10 -右下	金属ガラ
3	3602	ZK-00293	車両解体(Wヤード)	—	—	—	—	0.14	4.30	7-1-10 -右上	金属ガラ
4	3603	ZK-00298	車両解体(Wヤード)	—	—	—	—	0.75	3.40	7-1-11 -左下	金属ガラ
5											
6											
7											
8											
9											
10											
11											
12											



固体庫内コンテナ配置表

一時保管日時	2017年7月19日(水)	
運搬ID	3600	備考
コンテナ番号	KM-10007	コガラ・防水材料類
解体場所	1号機(4m盤)	ばっ気済コンテナ
現場サーベイ時線量	- mSv/h	
	- mSv/h	
現場サーベイ時周辺線量	- mSv/h	
表面線量率	3.50 mSv/h	
重量	4.20 t	
配置場所	7-1-10 -左上	

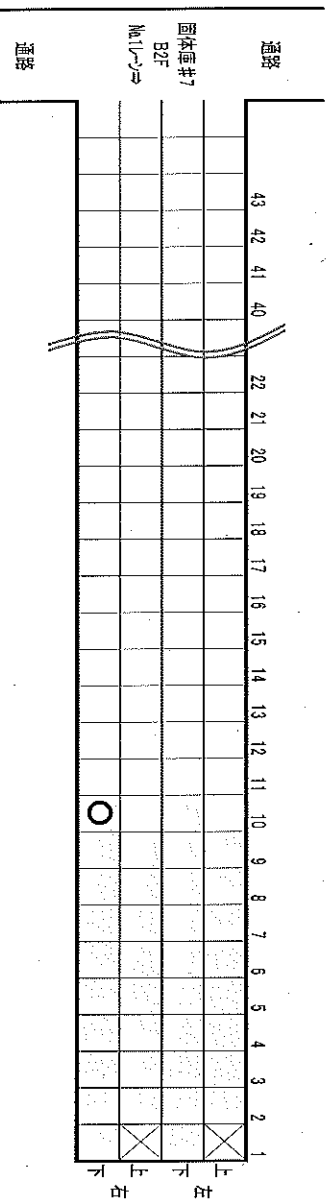


写真



固体庫内コンテナ配置表

一時保管日時	2017年7月19日(水)	
運搬ID	3601	備考
コンテナ番号	ZK-00236	金属ガラ
解体場所	車両解体(Wヤード)	
現場サーベイ時線量	- mSv/h	
	- mSv/h	
現場サーベイ時周辺線量	- mSv/h	
	- mSv/h	
表面線量率	0.25 mSv/h	
重量	3.40 t	
配置場所	7-1-10-右下	

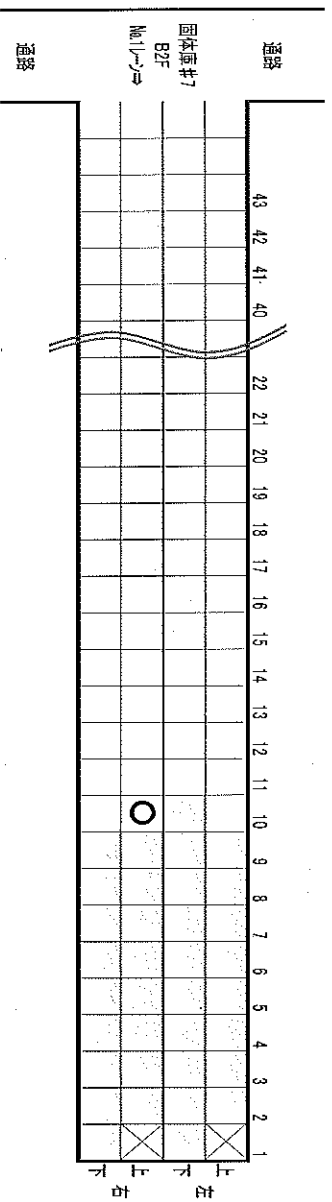


写真



固体庫内コンテナ配置表

一時保管日時	2017年7月19日(水)	備考
運搬ID	3602	金属ガラ
コンテナ番号	ZK-00293	
解体場所	車両解体(Wヤード)	
現場サーベイ時線量	- mSv/h	
現場サーベイ時周辺線量	- mSv/h	
	- mSv/h	
	- mSv/h	
表面線量率	0.14 mSv/h	
重量	4.30 t	
配置場所	7-1-10-右上	

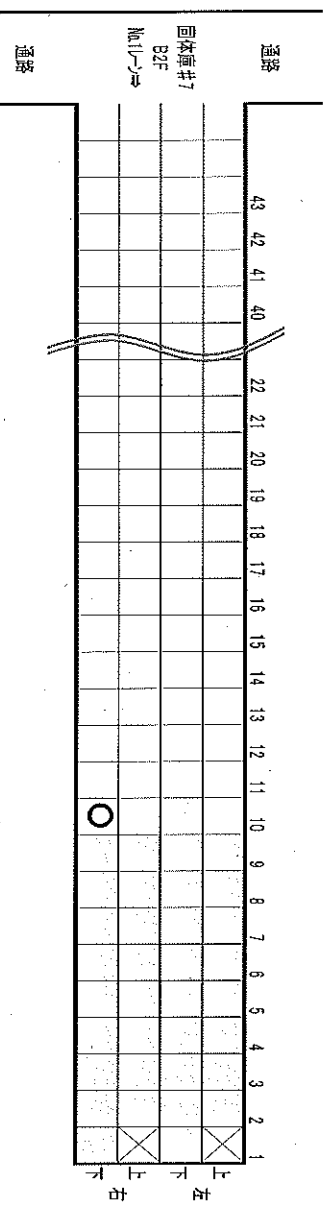


写真



固体庫内コンテナ配置表

一時保管日時	2017年7月19日(水)	備考
運搬ID	3603	金属ガラ
コンテナ番号	ZK-00298	
解体場所	車両解体(Wヤード)	
現場サーベイ時線量	- mSv/h	
	- mSv/h	
現場サーベイ時周辺線量	- mSv/h	
表面線量率	0.75 mSv/h	
重量	3.40 t	
配置場所	7-1-11 - 左下	



写真

2017/07/19 22:45:25



瓦 礫 類 ・ 伐 採 木 管 理 票

作業 所 管 G 記 入 欄	保管希望年月日	2017年 7月 20日 (木) 23時 00分					承認	審査	作成
	作業件名	1号機原子炉建屋カバー改造・燃料取扱設備他設置工事のうちカバー解体工事							
	発生場所	1号機 オペフロ							
	作業所管G	建築第二グループ							
	元請会社								
	線量測定年月日	7/19	測定者			測定器名	電離箱	管理番号	FI-HS-043,081
	No.	保管物名	※カテゴリ	β汚染の有無	物量	表面線量率	測定場所 雰囲気線量率	備考	
1	東電殿所有 6m3コンテナ:No.未定	39 D B	有・無	5.0 m3	予想値 12 (m)Sv/h	0.50 (m)Sv/h	4M盤三角ヤード:コンガラ		
2	東電殿所有 6m3コンテナ:No.未定	39 D B	有・無	5.0 m3	予想値 12 (m)Sv/h	0.25 (m)Sv/h	北西ヤード:コンガラ		
3	東電殿所有 6m3コンテナ:No.未定	39 D B	有・無	5.0 m3	予想値 12 (m)Sv/h	0.25 (m)Sv/h	北西ヤード:コンガラ		

建築 - 1

固体廃棄物管理G		受付
受付番号		
2017-07-518		1429.7.18
調整日時		1429年 7月20日 (23時00分)
【保管時の指示事項等】		
保管予定場所		
1	固体庫	
2	〃	
3	〃	
4		
5		

※カテゴリ	①	可燃物	22 紙・ウエス類	24 プラスチック・ポリ・ビニール類	25 木材類	29 可燃物その他	
		不燃物	31 金属ガラ	32 コンクリート・アスファルトガラ	33 機器類・制御盤類	34 土砂類	35 塩化ビニール類
			36 保温材	37 石綿含有物	38 ケーブル類	39 不燃物その他	
		難燃物	41 ゴム類	42 難燃シート類	49 難燃物その他		
		伐採木	51 伐採木(幹)	52 伐採木(枝葉)	53 伐採木(根)		
	②	状態	D:乾燥 , W:湿気有				
	③	履歴	A:「平成24年度以降に発電所構内に持ち込まれた物」 , B:「平成24年度以前に発電所構内に持ち込まれた物」				

注1: 収納袋等に詰める場合は、カテゴリ毎に分別し収納すること。

注2: 伐採木の積み上げ高さは固体廃棄物管理グループの指示に従うこと。(最大で5m以下とする。)

注3: 飛散抑制等必要な措置を講じ運搬し、保管エリアに応じた飛散防止(養生、容器収納等)を施し保管すること。

注4: β汚染有の場合は備考欄に「β + γ (mSv/h)」を記載すること。

保管 実 績	No.	保管物名	表面線量率	測定場所 雰囲気線量率	保管場所(実績)	保管日(実績)	備考	線量測定年月日
	1	6m ³ コンテナ: S 023	8 (m)Sv/h	0.18 (m)Sv/h	固体庫	1429.7.20		1429.7.19, 7.20
	2	6m ³ コンテナ: TB-176	3.5 (m)Sv/h	0.12 (m)Sv/h	〃	〃		線量測定者
	3	6m ³ コンテナ: TB-164	7 (m)Sv/h	0.30 (m)Sv/h	〃	〃		測定器名・管理番号
			()Sv/h	()Sv/h				測定器名 電離箱
			()Sv/h	()Sv/h				管理番号 FI-HS-043,081

* 線量測定は保管場所があらかじめ決まっている高線量瓦礫、伐採木等は省略する。

瓦 礫 類 ・ 伐 採 木 管 理 票

建築二 - 1

別紙

作業 所 管 理 入 欄	保管希望年日時	2017年 7月 20日 (木) 23時 00分		承認	審査	作成	
	作業 件 名	1号機原子炉建屋カバー改造・燃料取扱設備他設置工事のうちカバー解体工事					
	発生 場所	1号機 オペフロ		H29, 7, 13	H29, 7, 13	H29, 7, 13	
	作業 所 管 G	建築第二グループ	監 理 員	TEL			
	元 請 会 社		担 当 者	TEL			
	線量測定年月日	①7/20 ②③ 7/19	測定 者	測定器名	電 離 箱	管理番号	
						①FI-HS-043 ②③ FI-HS-081	
	No.	保管物名	※カテゴリ ① ② ③	β汚染 の有無	物 量	表面線量率	測定場所 雰囲気線量率
1	東電殿所有 6m3コンテナ: S 023	39 D B	有・(無)	4.5 m3	8 (m)Sv/h	0.18 (m)Sv/h	コンガラ・金属ガラ・外装膜
2	東電殿所有 6m3コンテナ: TB-176	39 D B	有・(無)	4.5 m3	3.5 (m)Sv/h	0.12 (m)Sv/h	瓦葺回収バスケット: No. 90
3	東電殿所有 6m3コンテナ: TB-164	39 D B	有・(無)	4.5 m3	7 (m)Sv/h	0.30 (m)Sv/h	金属ガラ類

固体廃棄物管理G		受付
受 付 番 号		
2017 - 07 - 518		H29, 7, 14
調整日時	H29年 7月 20日 (23時 00分)	
【保管時の指示事項等】		
保管予定場所		
1	固体庫	
2	固体庫	
3	固体庫	
4		
5		

※カ テ ゴ リ	①	可燃物	22 紙・ウエス類	24 プラスチック・ポリ・ビニール類	25 木材類	29 可燃物その他	
		不燃物	31 金属ガラ	32 コンクリート・アスファルトガラ	33 機器類・制御盤類	34 土砂類	35 塩化ビニール類
			36 保温材	37 石綿含有物	38 ケーブル類	39 不燃物その他	
		難燃物	41 ゴム類	42 難燃シート類	49 難燃物その他		
	伐採木	51 伐採木(幹)	52 伐採木(枝葉)	53 伐採木(根)			
②	状態	D: 乾燥 , W: 湿気有					
③	履歴	A: 「平成24年度以降に発電所構内に持ち込まれた物」 , B: 「平成24年度以前に発電所構内に持ち込まれた物」					

注1: 収納袋等に詰める場合は、カテゴリ毎に分別し収納すること。

注2: 伐採木の積み上げ高さは固体廃棄物管理グループの指示に従うこと。(最大で5m以下とする。)

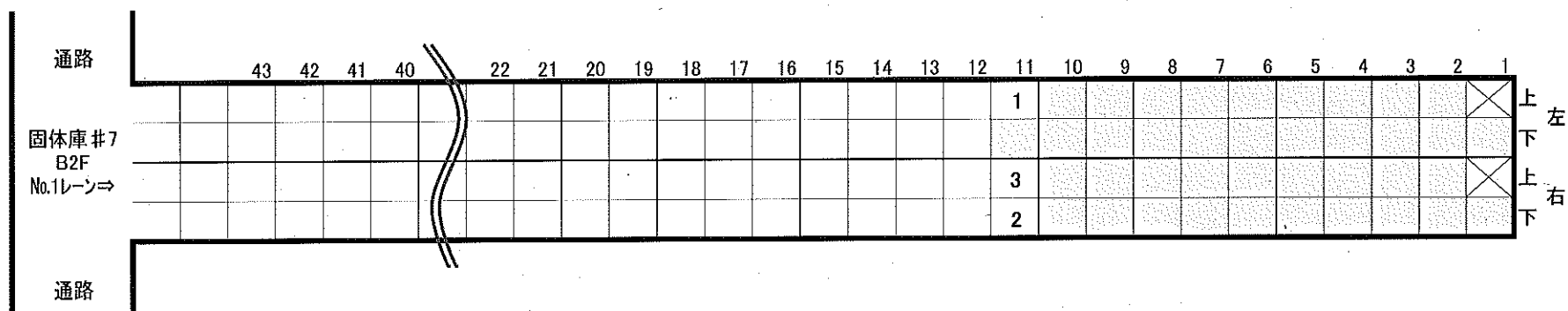
注3: 飛散抑制等必要な措置を講じ運搬し、保管エリアに応じた飛散防止(養生、容器収納等)を施し保管すること。

注4: β汚染有の場合は備考欄に「β + γ (mSv/h)」を記載すること。

保 管 実 績	No.	保管物名	表面線量率	測定場所 雰囲気線量率	保管場所(実績)	保管日(実績)	備 考	線 量 測 定 年 月 日
			()Sv/h	()Sv/h				線 量 測 定 者
			()Sv/h	()Sv/h				
			()Sv/h	()Sv/h				測定器名・管理番号
			()Sv/h	()Sv/h				測定器名
			()Sv/h	()Sv/h				管理番号

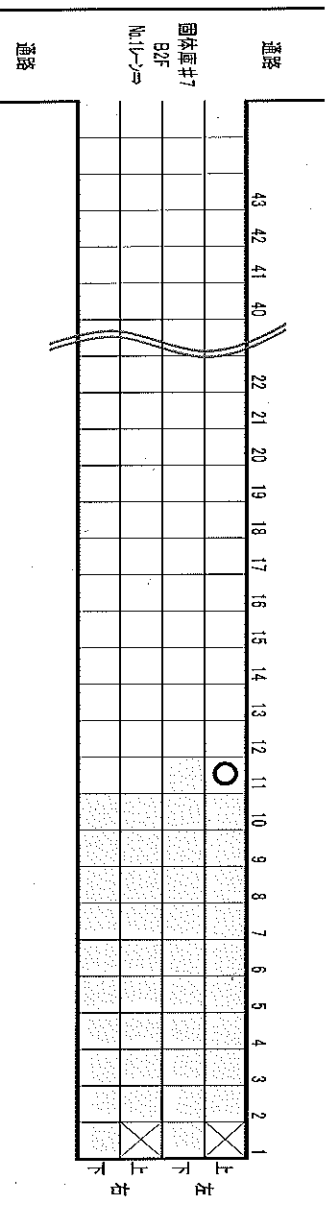
* 線量測定は保管場所があらかじめ決まっている高線量瓦礫、伐採木等は省略する。

2017年7月20日(木) 固体庫内コンテナ総括表

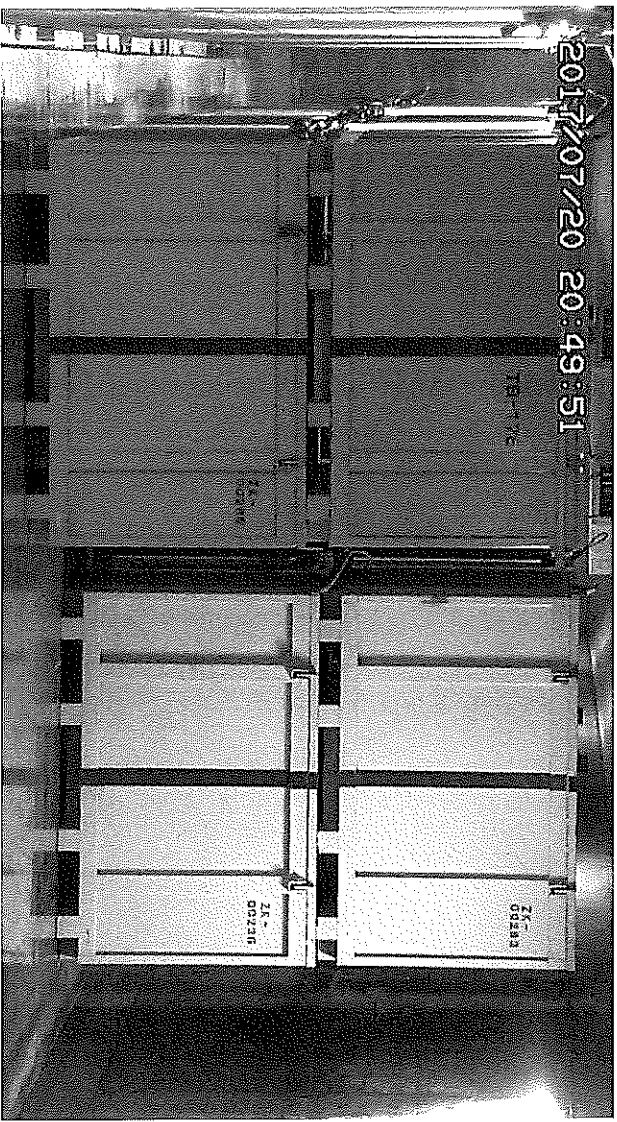
[illegible]

固体庫内コンテナ配置表

一時保管日時	2017年7月20日(木)	備考 瓦礫回収バスケット
運搬ID	3605	
コンテナ番号	TB-176	
解体場所	1号機建屋	
現場サーベイ時線量	- mSv/h	
現場サーベイ時周辺線量	- mSv/h	
	- mSv/h	
	- mSv/h	
表面線量率	1.40 mSv/h	
重量	2.90 t	
配置場所	7-1-11 -左上	

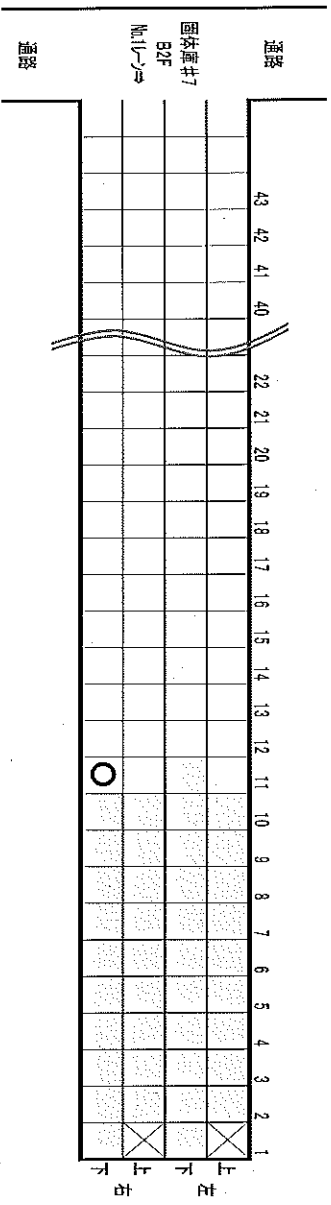


写真

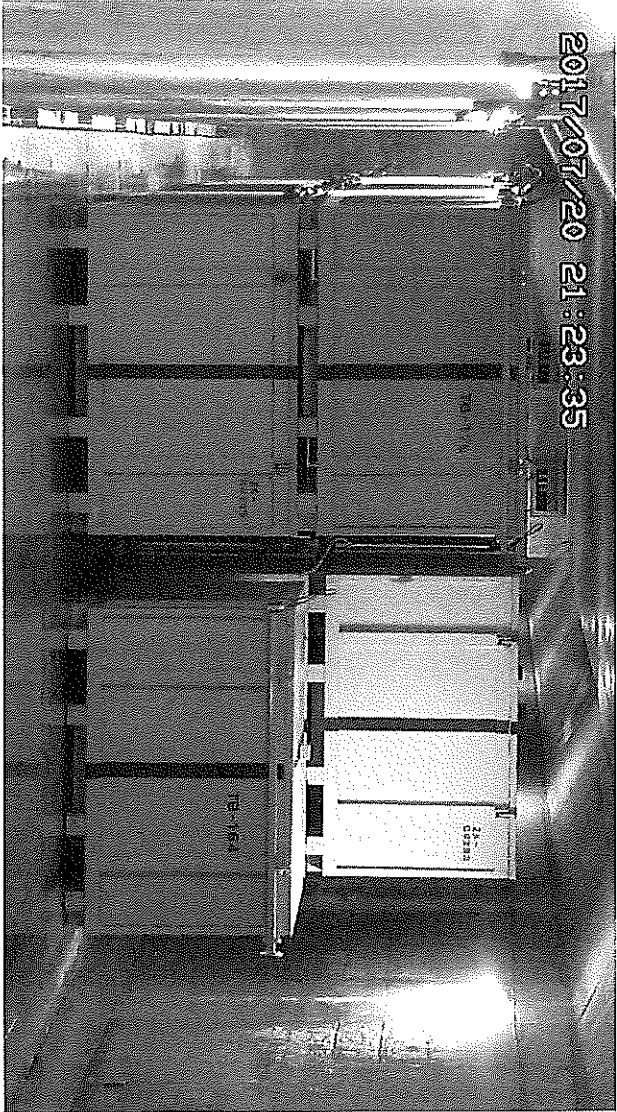


固体庫内コンテナ配置表

一時保管日時	2017年7月20日(木)	
運搬ID	3606	備考
コンテナ番号	TB-164	瓦礫回収バスケット
解体場所	1号機建屋	
現場サーベイ時線量	- mSv/h	
	- mSv/h	
現場サーベイ時周辺線量	- mSv/h	
表面線量率	1.90 mSv/h	
重量	1.70 t	
配置場所	7-1-11 -右下	

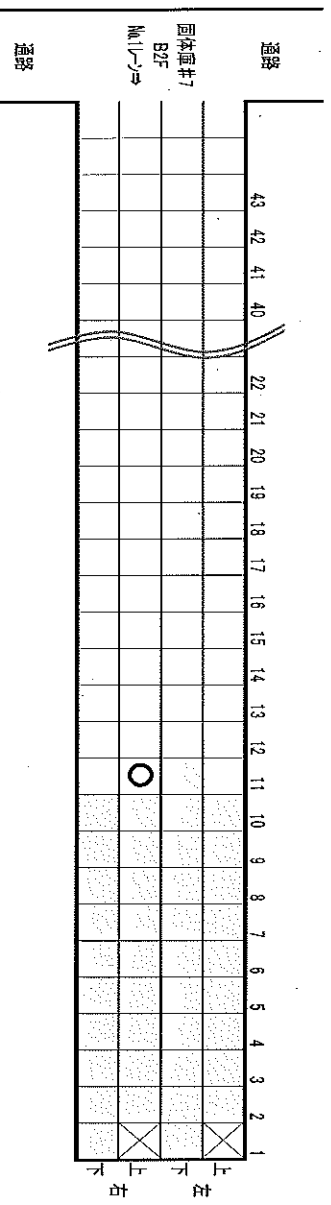


写真

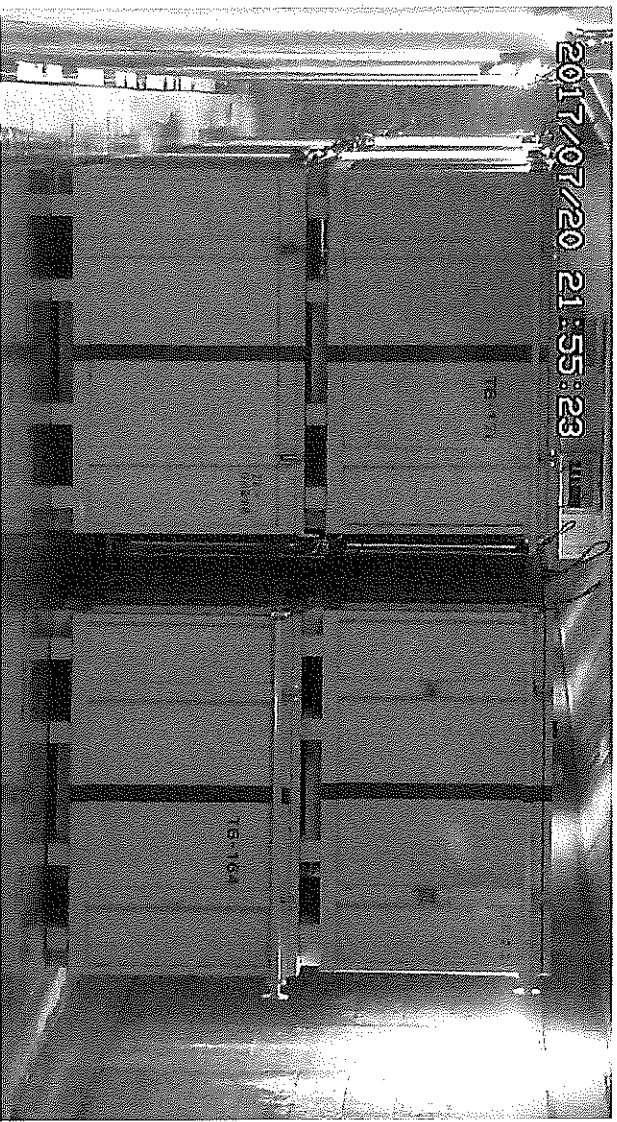


固体庫内コンテナ配置表

一時保管日時	2017年7月20日(木)	
運搬ID	3607	備考
コンテナ番号	S-023	コガラ・防水材料類
解体場所	1号機(4m盤)	ばっ気済コンテナ
現場サーベイ時線量	- mSv/h	
	- mSv/h	
現場サーベイ時周辺線量	- mSv/h	
表面線量率	6.10 mSv/h	
重量	4.50 t	
配置場所	7-1-11-右上	



写真



瓦 礫 類 ・ 伐 採 木 管 理 票

建築二一

作業 所 管 G 記 入 欄	保管希望年月日	2017年 7月 21日 (金) 23時 00分		承認	審査	作成	
	作業件名	1号機原子炉建屋カバ-改造・燃料取扱設備他設置工事のうちカバ-解体工事					
	発生場所	1号機 オペフロ					
	作業所管G	建築第二グループ	監理員	TEL			
	元請会社		担当者	TEL			
	線量測定年月日	H29.7.21	測定者	測定器名	電離箱	管理番号	F1-1004-29
	No.	保管物名	※カテゴリ ① ② ③	β汚染の有無	物量	表面線量率	測定場所 雰囲気線量率
1	東電殿所有 6m3コンテナ:No.未定	39 D B	有・無	5.0 m3	予想値 12 (m)Sv/h	0.50 (m)Sv/h	4M盤三角ヤード:コンガラ

固体廃棄物管理G		受付
受付番号		
2017-07-519		H29.7.21
調整日時		H29年 7月 21日 (23時00分)
【保管時の指示事項等】		
保管予定場所		
1	固体庫	
2		
3		
4		
5		

※カテゴリ	①	可燃物	22 紙・ウエス類	24 プラスチック・ホリ・ビニール類	25 木材類	29 可燃物その他	
		不燃物	31 金属ガラ	32 コンクリート・アスファルトガラ	33 機器類・制御盤類	34 土砂類	35 塩化ビニール類
			36 保温材	37 石綿含有物	38 ケーブル類	39 不燃物その他	
		難燃物	41 ゴム類	42 難燃シート類	49 難燃物その他		
		伐採木	51 伐採木(幹)	52 伐採木(枝葉)	53 伐採木(根)		
	②	状態	D:乾燥 , W:湿気有				
	③	履歴	A:「平成24年度以降に発電所構内に持ち込まれた物」 , B:「平成24年度以前に発電所構内に持ち込まれた物」				

注1: 収納袋等に詰める場合は、カテゴリ毎に分別し収納すること。

注2: 伐採木の積み上げ高さは固体廃棄物管理グループの指示に従うこと。(最大で5m以下とする。)

注3: 飛散抑制等必要な措置を講じ運搬し、保管エリアに応じた飛散防止(養生、容器収納等)を施し保管すること。

注4: β汚染有の場合は備考欄に「β + γ (mSv/h)」を記載すること。

保管 実 績	No.	保管物名	表面線量率	測定場所 雰囲気線量率	保管場所(実績)	保管日(実績)	備考	線量測定年月日
	1	6m3コンテナ: KM-10001	3 (m)Sv/h	0.50 (m)Sv/h	固体庫	H29.7.21		H29.7.21
			()Sv/h	()Sv/h				線量測定者
			()Sv/h	()Sv/h				測定器名・管理番号
			()Sv/h	()Sv/h				測定器名 電離箱
			()Sv/h	()Sv/h				管理番号 F1-ICWBL-29

* 線量測定は保管場所があらかじめ決まっている高線量瓦礫、伐採木等は省略する。

瓦 礫 類 ・ 伐 採 木 管 理 票

建築二 - 1

別紙

作業 所 管 G 記 入 欄	保管希望年月日	2017年 7月 21日 (金) 23時 00分						承認	審査	作成
	作業 件 名	1号機原子炉建屋カバー改造・燃料取扱設備他設置工事のうちカバー解体工事								
	発 生 場 所	1号機 オペフロ						H29, 7, 13	H29, 7, 13	H29, 7, 13
	作業 所 管 G	建築第二グループ				監 理 員	TEL			
	元 請 会 社					担 当 者	TEL			
	線量測定年月日	7月21日	測定者				測定器名	電 離 箱	管理番号	F1-ICWBL-24
	No.	保 管 物 名		※カテゴリ		β汚染の有無	物 量	表面線量率	測定場所 雰囲気線量率	備 考
	1	東電殿所有 6m3コンテナ:KM-10001		39	D B	有・(無)	4.5 m3	3 (m)Sv/h	0.40 (m)Sv/h	コンクリート類・防水層類

固体廃棄物管理G		受付
受 付 番 号		
2017 - 07 - 519		H29, 7, 14
調 整 日 時	H29年 7月 21日 (23時 00分)	
【保管時の指示事項等】		
保管予定場所		
1	固体庫	
2		
3		
4		
5		

※カテゴリー	①	可燃物	22 紙・ウエス類	24 プラスチック・ポリ・ビニール類	25 木材類	29 可燃物その他		
		不燃物	31 金属ガラ	32 コンクリート・アスファルトガラ	33 機器類・制御盤類	34 土砂類	35 塩化ビニール類	
			36 保温材	37 石綿含有物	38 ケーブル類	39 不燃物その他		
		難燃物	41 ゴム類	42 難燃シート類	49 難燃物その他			
		伐採木	51 伐採木(幹)	52 伐採木(枝葉)	53 伐採木(根)			
	②	状 態	D:乾燥 , W:湿気有					
	③	履 歴	A:「平成24年度以降に発電所構内に持ち込まれた物」 , B:「平成24年度以前に発電所構内に持ち込まれた物」					

注1:収納袋等に詰める場合は、カテゴリ毎に分別し収納すること。

注2:伐採木の積み上げ高さは固体廃棄物管理グループの指示に従うこと。(最大で5m以下とする。)

注3:飛散抑制等必要な措置を講じ運搬し、保管エリアに応じた飛散防止(養生、容器収納等)を施し保管すること。

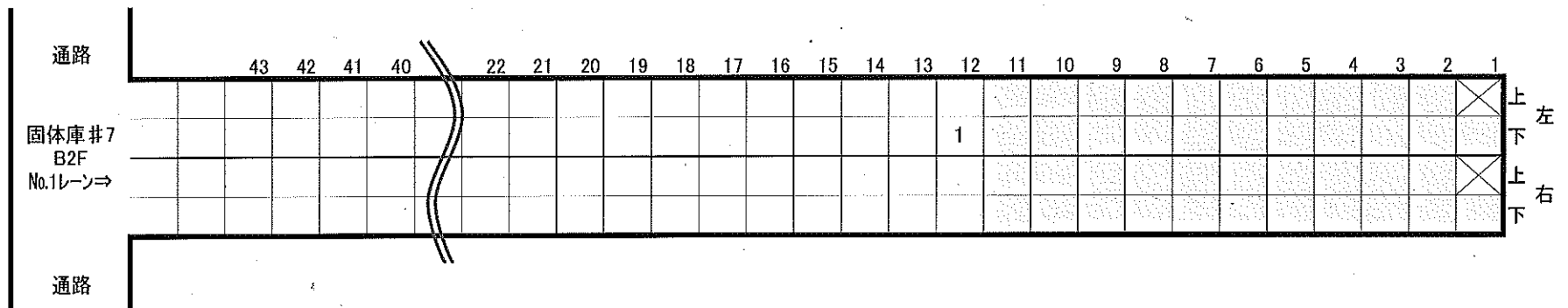
注4:β汚染有の場合は備考欄に「β + γ (mSv/h)」を記載すること。

保 管 実 績	No.	保 管 物 名	表面線量率	測定場所 雰囲気線量率	保管場所(実績)	保管日(実績)	備 考	線 量 測 定 年 月 日
			()Sv/h	()Sv/h				線 量 測 定 者
			()Sv/h	()Sv/h				
			()Sv/h	()Sv/h				測 定 器 名 ・ 管 理 番 号
			()Sv/h	()Sv/h				測 定 器 名
			()Sv/h	()Sv/h				管 理 番 号

*線量測定は保管場所があらかじめ決まっている高線量瓦礫、伐採木等は省略する。

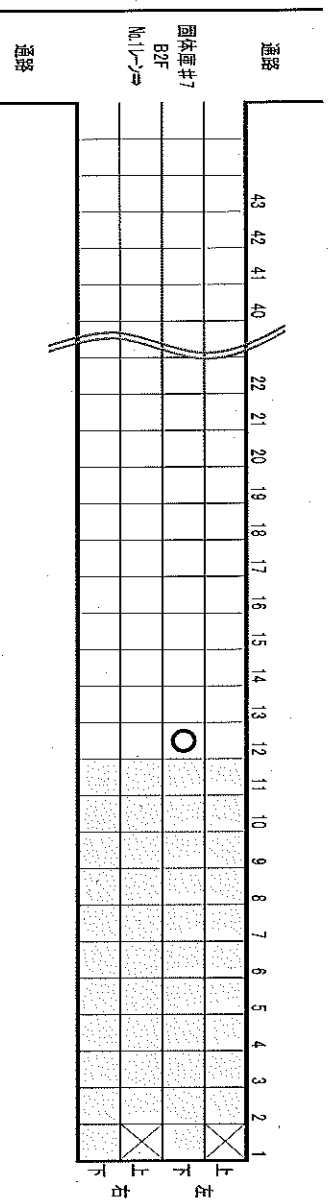
2017年7月21日(金) 固体庫内コンテナ総括表

	運搬ID	コンテナ番号	解体場所	現場サーベイ時線量 mSv/h	現場サーベイ時周辺線量 mSv/h				表面線量率	重量	配置場所	備考
									mSv/h	t		
1	3609	KM-10001	1号機(4m盤)	-	-	-	-	-	1.80	5.90	7-1-12 -左下	コンガラ・防水材類
2												
3												
4												
5												
6												
7												
8												
9												
10												
11												
12												



固体庫内コンテナ配置表

一時保管日時	2017年7月21日(金)	
運搬ID	3609	備考
コンテナ番号	KM-10001	コンガラ・防水材料類
解体場所	1号機(4m盤)	ばっ気済コンテナ
現場サーベイ時線量	- mSv/h	
	- mSv/h	
現場サーベイ時周辺線量	- mSv/h	
表面線量率	1.80 mSv/h	
重量	5.90 t	
配置場所	7-1-12-左下	



写真



瓦 礫 類 ・ 伐 採 木 管 理 票

建築二-2

作業 所 管 G 記 入 欄	保管希望年月日	2017年 7月 24日 (月) 23時 00分						承認	審査	作成
	作業 件 名	1号機原子炉建屋カバー改造・燃料取扱設備他設置工事のうちカバー解体工事								
	発生 場所	1号機 オペフロ						H29.7.20 H29.7.20 H29.7.20		
	作業 所 管 G	建築第二グループ						監 理 員	TEL	
	元 請 会 社							担 当 者	TEL	
	線量測定年月日	未定	測定者	未定	測定器名	電 離 箱	管理番号	未定		
	No.	保管物名	※カテゴリ			β汚染の有無	物 量	表面線量率	測定場所 雰囲気線量率	備 考
			①	②	③					
1	東電殿所有 6m3コンテナ:No.未定	39	D	B	有・(無)	5.0 m3	予想値 12 (m)Sv/h	0.50 (m)Sv/h	4M盤三角ヤード:コンガラ	
2	東電殿所有 6m3コンテナ:No.未定	39	D	B	有・(無)	5.0 m3	予想値 12 (m)Sv/h	0.25 (m)Sv/h	北西ヤード:コンガラ	
3	東電殿所有 6m3コンテナ:No.未定	39	D	B	有・(無)	5.0 m3	予想値 12 (m)Sv/h	0.25 (m)Sv/h	北西ヤード:コンガラ	

固体廃棄物管理G		受付
受 付 番 号		
2017-07-596		H29.7.21
調 整 日 時 H29年 7月 24日 (23時 00分)		
【保管時の指示事項等】		
保管予定場所		
1	固 体 庫	
2	"	
3	"	
4		
5		

※カテゴリー	①	可燃物	22 紙・ウエス類	24 プラスチック・ポリ・ビニール類	25 木材類	29 可燃物その他	
		不燃物	31 金属ガラ	32 コンクリート・アスファルトガラ	33 機器類・制御盤類	34 土砂類	35 塩化ビニール類
			36 保温材	37 石綿含有物	38 ケーブル類	39 不燃物その他	
		難燃物	41 ゴム類	42 難燃シート類	49 難燃物その他		
		伐採木	51 伐採木(幹)	52 伐採木(枝葉)	53 伐採木(根)		
	②	状 態	D:乾燥 , W:湿気有				
	③	履 歴	A:「平成24年度以降に発電所構内に持ち込まれた物」 , B:「平成24年度以前に発電所構内に持ち込まれた物」				

注1: 収納袋等に詰める場合は、カテゴリ毎に分別し収納すること。

注2: 伐採木の積み上げ高さは固体廃棄物管理グループの指示に従うこと。(最大で5m以下とする。)

注3: 飛散抑制等必要な措置を講じ運搬し、保管エリアに応じた飛散防止(養生、容器収納等)を施し保管すること。

注4: β汚染有の場合は備考欄に「β+γ(mSv/h)」を記載すること。

保管 実 績	No.	保管物名	表面線量率	測定場所 雰囲気線量率	保管場所(実績)	保管日(実績)	備 考	線 量 測 定 年 月 日
		中止	()Sv/h	()Sv/h				線 量 測 定 者
			()Sv/h	()Sv/h				
			()Sv/h	()Sv/h				測定器名・管理番号
			()Sv/h	()Sv/h				測定器名
			()Sv/h	()Sv/h				管理番号

* 線量測定は保管場所があらかじめ決まっている高線量瓦礫、伐採木等は省略する。

瓦 礫 類 ・ 伐 採 木 管 理 票

建築 - 2

作業 所 管 G 記 入 欄	保管希望年月日	2017年 7月 25日 (火) 23時 00分					承認	審査	作成
	作業件名	1号機原子炉建屋カバー改造・燃料取扱設備他設置工事のうちカバー解体工事							
	発生場所	1号機 オペフロ					H29.7.20 H29.7.20 H29.7.20		
	作業所管G	建築第二グループ					監理員	TEL	
	元請会社						担当者	TEL	
	線量測定年月日	29.7.19	測定者			測定器名	電離箱	管理番号	FI-ICWBL-19 FI-HS-081
	No.	保管物名	※カテゴリ ① ② ③	β汚染の有無	物量	表面線量率	測定場所 雰囲気線量率	備考	
	1	東電殿所有 6m3コンテナ:No.未定	39 D B	有・ <u>無</u>	5.0 m3	予想値 12 (m)Sv/h	0.50 (m)Sv/h	4M盤三角ヤード:コンガラ	
	2	東電殿所有 6m3コンテナ:No.未定	39 D B	有・ <u>無</u>	5.0 m3	予想値 12 (m)Sv/h	0.25 (m)Sv/h	北西ヤード:コンガラ	

固体廃棄物管理G		受付
受付番号		
2017-07-597		H29.7.21
調整日時 H29年 7月 25日 (23時00分)		
【保管時の指示事項等】		
保管予定場所		
1	固体庫	
2	"	
3		
4		
5		

※カテゴリ	①	可燃物	22 紙・ウエス類	24 プラスチック・ポリ・ビニール類	25 木材類	29 可燃物その他	
		不燃物	31 金属ガラ	32 コンクリート・アスファルトガラ	33 機器類・制御盤類	34 土砂類	35 塩化ビニール類
			36 保温材	37 石綿含有物	38 ケーブル類	39 不燃物その他	
		難燃物	41 ゴム類	42 難燃シート類	49 難燃物その他		
		伐採木	51 伐採木(幹)	52 伐採木(枝葉)	53 伐採木(根)		
	②	状態	D:乾燥 , W:湿気有				
	③	履歴	A:「平成24年度以降に発電所構内に持ち込まれた物」 , B:「平成24年度以前に発電所構内に持ち込まれた物」				

注1: 収納袋等に詰める場合は、カテゴリ毎に分別し収納すること。

注2: 伐採木の積み上げ高さは固体廃棄物管理グループの指示に従うこと。(最大で5m以下とする。)

注3: 飛散抑制等必要な措置を講じ運搬し、保管エリアに応じた飛散防止(養生、容器収納等)を施し保管すること。

注4: β汚染有の場合は備考欄に「β + γ (mSv/h)」を記載すること。

保管実績	No.	保管物名	表面線量率	測定場所 雰囲気線量率	保管場所(実績)	保管日(実績)	備考	線量測定年月日
	1	6m ³ コンテナ = KM-10053	7 (m)Sv/h	0.55 (m)Sv/h	固体庫	H29.7.25		H29.7.24, 7/19
	2	6m ³ コンテナ = TB-158	3 (m)Sv/h	0.12 (m)Sv/h	"	"		線量測定者
			()Sv/h	()Sv/h				測定器名・管理番号
			()Sv/h	()Sv/h				測定器名 電離箱
			()Sv/h	()Sv/h				管理番号 FI-ICWBL-19
								FI-HS-081

* 線量測定は保管場所があらかじめ決まっている高線量瓦礫、伐採木等は省略する。

瓦 礫 類 ・ 伐 採 木 管 理 票

建築二 - 2

別紙

作業 所 管 G 記 入 欄	保管希望年月日	2017年 7月 25日 (火) 23時 00分						承認	審査	作成
	作業 件 名	1号機原子炉建屋カバー改造・燃料取扱設備他設置工事のうちカバー解体工事								
	発 生 場 所	1号機 オペフロ						H29, 7, 20	H29, 7, 20	H29, 7, 20
	作業 所 管 G	建築第二グループ				監 理 員	TEL			
	元 請 会 社					担 当 者	TEL			
	線量測定年月日	①7/24 ②7/19	測定者			測定器名	電 離 箱	管理番号	①F1-ICWBL-19 ②③F1-HS-081	
	No.	保 管 物 名	※カテゴリ ① ② ③	β 汚 染 の有無	物 量	表面線量率	測定場所 雰囲気線量率	備 考		
	1	東電殿所有 6m3コンテナ:KM-10053	39 D B	有・(無)	4.5 m3	7 (m)Sv/h	0.55 (m)Sv/h	コンクリートガラ類・防水層類		
2	東電殿所有 6m3コンテナ:TB-158	39 D B	有・(無)	4.5 m3	3 (m)Sv/h	0.12 (m)Sv/h	瓦礫回収バスケット:No.75			

固体廃棄物管理G		受付
受 付 番 号		
2017 - 07 - 597		H29, 7, 21
調 整 日 時	H29年 7月 25日 (23時 00分)	
【保管時の指示事項等】		
保管予定場所		
1	固体庫	
2	固体庫	
3		
4		
5		

※カテゴリー	①	可燃物	22 紙・ウエス類	24 プラスチック・ホリ・ビニール類	25 木材類	29 可燃物その他	
		不燃物	31 金属ガラ	32 コンクリート・アスファルトガラ	33 機器類・制御盤類	34 土砂類	35 塩化ビニール類
			36 保温材	37 石綿含有物	38 ケーブル類	39 不燃物その他	
		難燃物	41 ゴム類	42 難燃シート類	49 難燃物その他		
		伐採木	51 伐採木(幹)	52 伐採木(枝葉)	53 伐採木(根)		
	②	状 態	D:乾燥 , W:湿気有				
	③	履 歴	A:「平成24年度以降に発電所構内に持ち込まれた物」 , B:「平成24年度以前に発電所構内に持ち込まれた物」				

注1:収納袋等に詰める場合は、カテゴリ毎に分別し収納すること。

注2:伐採木の積み上げ高さは固体廃棄物管理グループの指示に従うこと。(最大で5m以下とする。)

注3:飛散抑制等必要な措置を講じ運搬し、保管エリアに応じた飛散防止(養生、容器収納等)を施し保管すること。

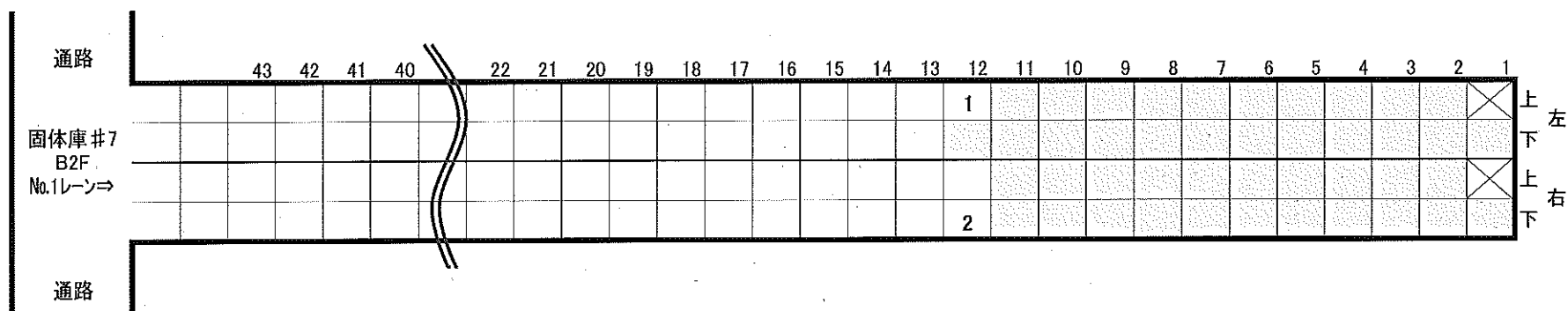
注4:β汚染有の場合は備考欄に「β + γ (mSv/h)」を記載すること。

保 管 実 績	No.	保 管 物 名	表面線量率	測定場所 雰囲気線量率	保管場所(実績)	保管日(実績)	備 考	線 量 測 定 年 月 日
			()Sv/h	()Sv/h				線 量 測 定 者
			()Sv/h	()Sv/h				
			()Sv/h	()Sv/h				測 定 器 名 ・ 管 理 番 号
			()Sv/h	()Sv/h				測 定 器 名
			()Sv/h	()Sv/h				管 理 番 号

*線量測定は保管場所があらかじめ決まっている高線量瓦礫、伐採木等は省略する。

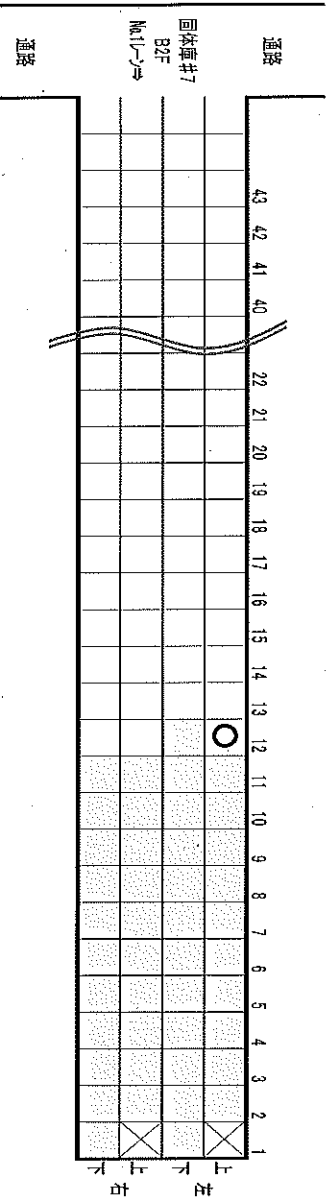
2017年7月25日(火) 固体庫内コンテナ総括表

	運搬ID	コンテナ番号	解体場所	現場サーベイ時線量	現場サーベイ時周辺線量			表面線量率	重量	配置場所	備考
				mSv/h	mSv/h			mSv/h	t		
1	3610	KM-10053	1号機(4m盤)	-	-	-	-	1.40	5.30	7-1-12 -左上	コンガラ・防水材類
2	3612	TB-158	1号機建屋	-	-	-	-	0.90	3.20	7-1-12 -右下	瓦礫回収バスケット
3											
4											
5											
6											
7											
8											
9											
10											
11											
12											



固体庫内コンテナ配置表

一時保管日時	2017年7月25日(火)	
運搬ID	3610	備考
コンテナ番号	KM-10053	コガラ・防水材類
解体場所	1号機(4m盤)	ばっ気済コンテナ
現場サーベイ時線量	- mSv/h	
現場サーベイ時周辺線量	- mSv/h	
	- mSv/h	
	- mSv/h	
表面線量率	1.40 mSv/h	
重量	5.30 t	
配置場所	7-1-12-左上	

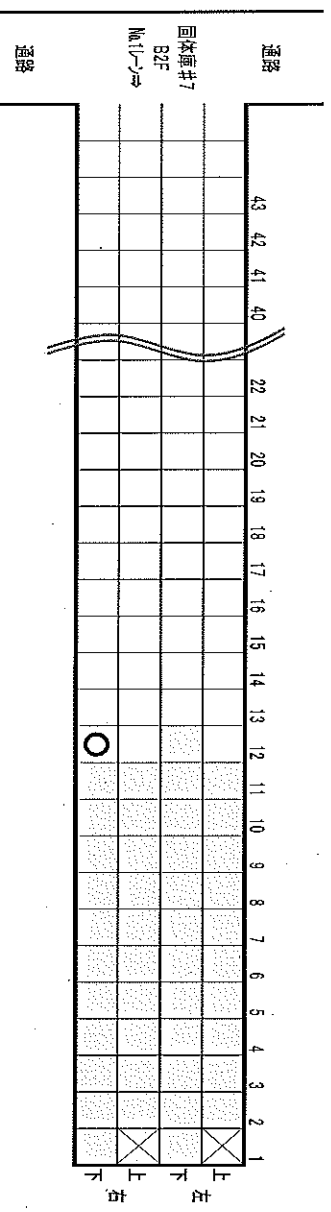


写真

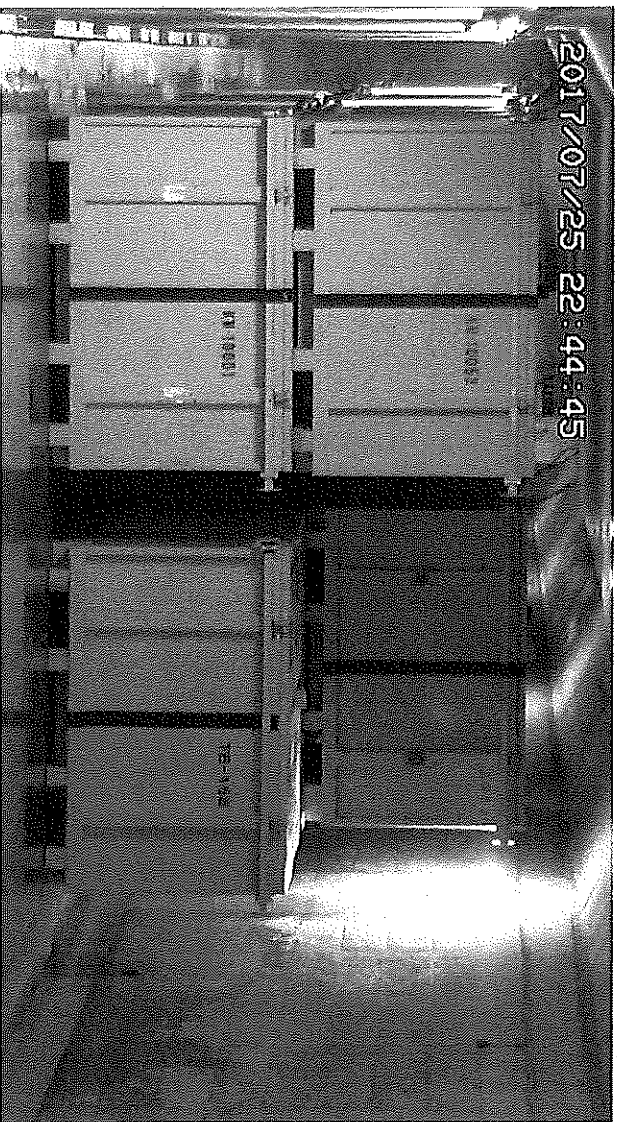


固体庫内コンテナ配置表

一時保管日時	2017年7月25日(火)	
運搬ID	3612	備考
コンテナ番号	TB-158	瓦礫回収バスケット
解体場所	1号機建屋	
現場サーベイ時線量	- mSv/h	
現場サーベイ時周辺線量	- mSv/h	
	- mSv/h	
表面線量率	0.90 mSv/h	
重量	320 t	
配置場所	7-1-12-右下	



写真



瓦 礫 類 ・ 伐 採 木 管 理 票

建築ニ-2

作業 所 管 理 欄	保管希望年月日時	2017年 7月 26日 (水) 23時 00分					承認	審査	作成																																																																								
	作業 件 名	1号機原子炉建屋カバー改造・燃料取扱設備他設置工事のうちカバー解体工事																																																																															
	発生 場所	1号機 オペフロ																																																																															
	作業 所 管 G	建築第二グループ			監 理 員	TEL																																																																											
	元 請 会 社				担 当 者	TEL																																																																											
	線量測定年月日	7/26	測定 者			測定器名	電 離 箱	管理番号	FI-ICWBL-92																																																																								
	<table border="1"> <thead> <tr> <th rowspan="2">No.</th> <th rowspan="2">保管物名</th> <th colspan="3">※カテゴリ</th> <th rowspan="2">β汚染の有無</th> <th rowspan="2">物 量</th> <th rowspan="2">表面線量率</th> <th rowspan="2">測定場所 雰囲気線量率</th> <th rowspan="2">備 考</th> </tr> <tr> <th>①</th> <th>②</th> <th>③</th> </tr> </thead> <tbody> <tr> <td>1</td> <td>東電殿所有 6m3コンテナ:No.未定</td> <td>39</td> <td>D</td> <td>B</td> <td>有・(無)</td> <td>5.0 m3</td> <td>予想値 12 (m)Sv/h</td> <td>0.50 (m)Sv/h</td> <td>4M盤三角ヤード:コンガラ</td> </tr> <tr> <td>2</td> <td>東電殿所有 6m3コンテナ:No.未定</td> <td>39</td> <td>D</td> <td>B</td> <td>有・(無)</td> <td>5.0 m3</td> <td>予想値 12 (m)Sv/h</td> <td>0.25 (m)Sv/h</td> <td>北西ヤード:コンガラ</td> </tr> <tr> <td>3</td> <td>東電殿所有 6m3コンテナ:No.未定</td> <td>39</td> <td>D</td> <td>B</td> <td>有・(無)</td> <td>5.0 m3</td> <td>予想値 12 (m)Sv/h</td> <td>0.25 (m)Sv/h</td> <td>北西ヤード:コンガラ</td> </tr> <tr> <td></td> <td></td> <td></td> <td></td> <td></td> <td></td> <td></td> <td></td> <td></td> <td></td> </tr> <tr> <td></td> <td></td> <td></td> <td></td> <td></td> <td></td> <td></td> <td></td> <td></td> <td></td> </tr> <tr> <td></td> <td></td> <td></td> <td></td> <td></td> <td></td> <td></td> <td></td> <td></td> <td></td> </tr> </tbody> </table>									No.	保管物名	※カテゴリ			β汚染の有無	物 量	表面線量率	測定場所 雰囲気線量率	備 考	①	②	③	1	東電殿所有 6m3コンテナ:No.未定	39	D	B	有・(無)	5.0 m3	予想値 12 (m)Sv/h	0.50 (m)Sv/h	4M盤三角ヤード:コンガラ	2	東電殿所有 6m3コンテナ:No.未定	39	D	B	有・(無)	5.0 m3	予想値 12 (m)Sv/h	0.25 (m)Sv/h	北西ヤード:コンガラ	3	東電殿所有 6m3コンテナ:No.未定	39	D	B	有・(無)	5.0 m3	予想値 12 (m)Sv/h	0.25 (m)Sv/h	北西ヤード:コンガラ																													
No.	保管物名	※カテゴリ			β汚染の有無	物 量	表面線量率	測定場所 雰囲気線量率	備 考																																																																								
		①	②	③																																																																													
1	東電殿所有 6m3コンテナ:No.未定	39	D	B	有・(無)	5.0 m3	予想値 12 (m)Sv/h	0.50 (m)Sv/h	4M盤三角ヤード:コンガラ																																																																								
2	東電殿所有 6m3コンテナ:No.未定	39	D	B	有・(無)	5.0 m3	予想値 12 (m)Sv/h	0.25 (m)Sv/h	北西ヤード:コンガラ																																																																								
3	東電殿所有 6m3コンテナ:No.未定	39	D	B	有・(無)	5.0 m3	予想値 12 (m)Sv/h	0.25 (m)Sv/h	北西ヤード:コンガラ																																																																								

固体廃棄物管理G		受付
受 付 番 号		
2017-07-598		H29.7.21
調整日時	H29年 7月 26日 (23時00分)	
【保管時の指示事項等】		
保管予定場所		
1	固体庫	
2	"	
3	"	
4		
5		

※カテゴリー	①	可燃物	22 紙・ウエス類	24 プラスチック・ホリ・ビニール類	25 木材類	29 可燃物その他	
		不燃物	31 金属ガラ	32 コンクリート・アスファルトガラ	33 機器類・制御盤類	34 土砂類	35 塩化ビニール類
			36 保温材	37 石綿含有物	38 ケーブル類	39 不燃物その他	
		難燃物	41 ゴム類	42 難燃シート類	49 難燃物その他		
		伐採木	51 伐採木(幹)	52 伐採木(枝葉)	53 伐採木(根)		
	②	状 態	D:乾燥 , W:湿気有				
	③	履 歴	A:「平成24年度以降に発電所構内に持ち込まれた物」 , B:「平成24年度以前に発電所構内に持ち込まれた物」				

注1: 収納袋等に詰める場合は、カテゴリ毎に分別し収納すること。

注2: 伐採木の積み上げ高さは固体廃棄物管理グループの指示に従うこと。(最大で5m以下とする。)

注3: 飛散抑制等必要な措置を講じ運搬し、保管エリアに応じた飛散防止(養生、容器収納等)を施し保管すること。

注4: β汚染有の場合は備考欄に「β + γ (mSv/h)」を記載すること。

保管実績	No.	保管物名	表面線量率	測定場所 雰囲気線量率	保管場所(実績)	保管日(実績)	備 考	線 量 測 定 年 月 日
	1	6m ³ コンテナ: KM-10074	15 (m)Sv/h	1 (m)Sv/h	固体庫	H29.7.26		H29.7.26
			()Sv/h	()Sv/h				線 量 測 定 者
			()Sv/h	()Sv/h				測定器名・管理番号
			()Sv/h	()Sv/h				測定器名 電離箱
			()Sv/h	()Sv/h				管理番号 FI-ICWBL-92

* 線量測定は保管場所があらかじめ決まっている高線量瓦礫、伐採木等は省略する。

瓦 礫 類 ・ 伐 採 木 管 理 票

建築二 - 2

別紙

作業 所 管 理 入 欄	保管希望年日時	2017年 7月 26日 (水) 23時 00分						承認	審査	作成	
	作業件名	1号機原子炉建屋カバー改造・燃料取扱設備他設置工事のうちカバー解体工事									
	発生場所	1号機オベフロ						H29, 7, 20	H29, 7, 20	H29, 7, 20	
	作業所管G	建築第二グループ				監理員	TEL				
	元請会社					担当者	TEL				
	線量測定年月日	7月26日		測定者			測定器名	電離箱	管理番号	F1-IOWBL-92	
	G	No.	保管物名	※カテゴリ			β汚染の有無	物量	表面線量率	測定場所 雰囲気線量率	備考
				①	②	③					
記	1	東電殿所有 6m3コンテナ:KM-10074	39	D	B	有・(無)	4.5 m3	15 (m)Sv/h	1 (m)Sv/h	コンクリートガラ類・防水層類	
入											
欄											

固体廃棄物管理G		受付
受付番号		
2017 - 07 - 598		H29, 7, 21
調整日時	H29年 7月 26日 (23時 00分)	
【保管時の指示事項等】		
保管予定場所		
1	固体庫	
2		
3		
4		
5		

※カテゴリ	①	可燃物	22 紙・ウエス類	24 プラスチック・ポリ・ビニール類	25 木材類	29 可燃物その他	
		不燃物	31 金属ガラ	32 コンクリート・アスファルトガラ	33 機器類・制御盤類	34 土砂類	35 塩化ビニール類
			36 保温材	37 石綿含有物	38 ケーブル類	39 不燃物その他	
		難燃物	41 ゴム類	42 難燃シート類	49 難燃物その他		
		伐採木	51 伐採木(幹)	52 伐採木(枝葉)	53 伐採木(根)		
	②	状態	D:乾燥, W:湿気有				
	③	履歴	A:「平成24年度以降に発電所構内に持ち込まれた物」, B:「平成24年度以前に発電所構内に持ち込まれた物」				

注1: 収納袋等に詰める場合は、カテゴリ毎に分別し収納すること。

注2: 伐採木の積み上げ高さは固体廃棄物管理グループの指示に従うこと。(最大で5m以下とする。)

注3: 飛散抑制等必要な措置を講じ運搬し、保管エリアに応じた飛散防止(養生、容器収納等)を施し保管すること。

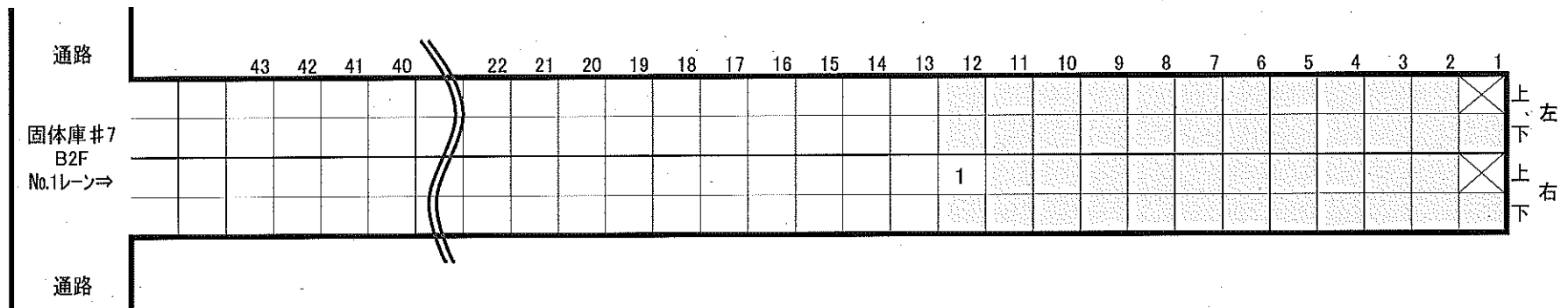
注4: β汚染有の場合は備考欄に「β + γ (mSv/h)」を記載すること。

保管 実績	No.	保管物名	表面線量率	測定場所 雰囲気線量率	保管場所(実績)	保管日(実績)	備考	線量測定年月日
			()Sv/h	()Sv/h				線量測定者
			()Sv/h	()Sv/h				
			()Sv/h	()Sv/h				測定器名・管理番号
			()Sv/h	()Sv/h				測定器名
			()Sv/h	()Sv/h				管理番号

* 線量測定は保管場所があらかじめ決まっている高線量瓦礫、伐採木等は省略する。

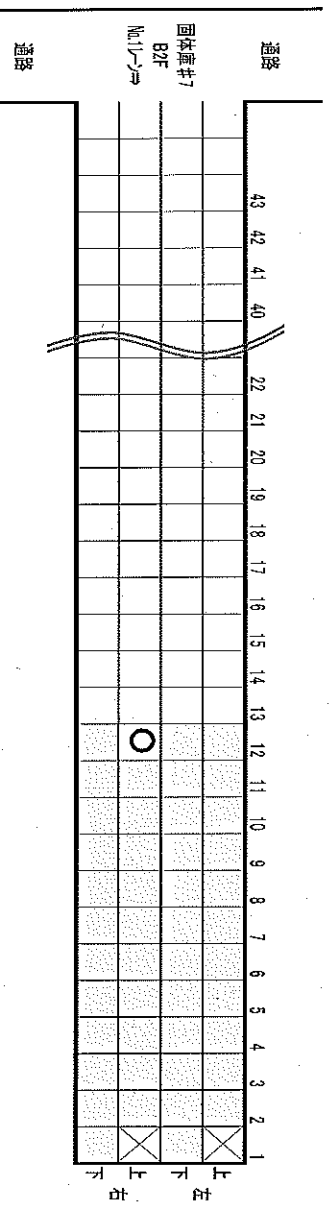
2017年7月26日(水) 固体庫内コンテナ総括表

	運搬ID	コンテナ番号	解体場所	現場サーベイ時線量 mSv/h	現場サーベイ時周辺線量 mSv/h				表面線量率	重量	配置場所	備考
									mSv/h	t		
1	3614	KM-10074	1号機(4m盤)	-	-	-	-	-	2.10	5.40	7-1-12 -右上	コンガラ・防水材類
2												
3												
4												
5												
6												
7												
8												
9												
10												
11												
12												



固体庫内コンテナ配置表

一時保管日時	2017年7月26日(水)	
運搬ID	3614	備考
コンテナ番号	KM-10074	コンカﾞラ・防水材料類
解体場所	1号機(4m盤)	ばっ気済コンテナ
現場サーベイ時線量	- mSv/h	
現場サーベイ時周辺線量	- mSv/h	
	- mSv/h	
	- mSv/h	
表面線量率	2.10 mSv/h	
重量	5.40 t	
配置場所	7-1-12-右上	



写真



瓦 礫 類 ・ 伐 採 木 管 理 票

建築-2

作業 所 管 G 記 入 欄	保管希望年月日	2017年 7月 27日 (木) 23時 00分					承認	審査	作成	
	作業件名	1号機原子炉建屋カバ-改造・燃料取扱設備他設置工事のうちカバ-解体工事								
	発生場所	1号機 オペフロ					H29.7.20 H29.7.20 H29.7.20			
	作業所管G	建築第二グループ					監理員	TEL		
	元請会社						担当者	TEL		
	線量測定年月日	H29	測定者				測定器名	電離箱	管理番号 FI-ICWBL	
	No.	保管物名	※カテゴリ ① ② ③			β汚染の有無	物量	表面線量率	測定場所 雰囲気線量率	備考
	1	東電殿所有 6m3コンテナ:No.未定	39	D	B	有・ 無	5.0 m3	予想値 12 (m)Sv/h	0.50 (m)Sv/h	4M盤三角ヤード:コンガラ
2	東電殿所有 6m3コンテナ:No.未定	39	D	B	有・ 無	5.0 m3	予想値 12 (m)Sv/h	0.25 (m)Sv/h	北西ヤード:コンガラ	

固体廃棄物管理G		受付
受付番号		
2017-07-599		H29.7.27
調整日時	H29年7月27日 (23時00分)	
【保管時の指示事項等】		
保管予定場所		
1	固体庫	
2	〃	
3		
4		
5		

※カテゴリー	①	可燃物	22 紙・ウエス類	24 プラスチック・ホリ・ビニール類	25 木材類	29 可燃物その他	
		不燃物	31 金属ガラ	32 コンクリート・アスファルトガラ	33 機器類・制御盤類	34 土砂類	35 塩化ビニール類
			36 保温材	37 石綿含有物	38 ケーブル類	39 不燃物その他	
		難燃物	41 ゴム類	42 難燃シート類	49 難燃物その他		
		伐採木	51 伐採木(幹)	52 伐採木(枝葉)	53 伐採木(根)		
	②	状態	D:乾燥 , W:湿気有				
③	履歴	A:「平成24年度以降に発電所構内に持ち込まれた物」 , B:「平成24年度以前に発電所構内に持ち込まれた物」					

注1: 収納袋等に詰める場合は、カテゴリ毎に分別し収納すること。

注2: 伐採木の積み上げ高さは固体廃棄物管理グループの指示に従うこと。(最大で5m以下とする。)

注3: 飛散抑制等必要な措置を講じ運搬し、保管エリアに応じた飛散防止(養生、容器収納等)を施し保管すること。

注4: β汚染有の場合は備考欄に「β+γ(mSv/h)」を記載すること。

保管 実 績	No.	保管物名	表面線量率	測定場所 雰囲気線量率	保管場所(実績)	保管日(実績)	備考	線量測定年月日
	1	6m ³ コンテナ: KM-10095	75 (m)Sv/h	3.5 (m)Sv/h	固体庫	H29.7.27		H29.7.27
			()Sv/h	()Sv/h				線量測定者
			()Sv/h	()Sv/h				測定器名・管理番号
			()Sv/h	()Sv/h				測定器名 電離箱 管理番号 FI-ICWBL-1

* 線量測定は保管場所があらかじめ決まっている高線量瓦礫、伐採木等は省略する。

瓦 礫 類 ・ 伐 採 木 管 理 票

建築二 - 2

別紙

作 業 所 管 理 欄	保管希望年月時		2017年 7月 27日 (木) 23時 00分					承認		審査		作成				
	作業件名		1号機原子炉建屋カバー改造・燃料取扱設備他設置工事のうちカバー解体工事													
	発生場所		1号機 オペフロ													
	作業所管G		建築第二グループ					監理員		TEL						
	元請会社							担当者		TEL						
	線量測定年月日		7月27日		測定者		測定器名		電離箱		管理番号		FI-ICWBL-1			
	No.		保管物名		※カテゴリ		β汚染の有無		物 量		表面線量率		測定場所 雰囲気線量率		備 考	
	1		東電殿所有 6m3コンテナ:KM-10075		39 D B		有・(無)		4.5 m3		75 (m)Sv/h		3.5 (m)Sv/h		コンクリートガラ類・防水層類	

固体廃棄物管理G		受付	
受付番号			
2017 - 07 - 599		H29, 7, 21	
調整日時		H29年 7月 27日 (23時 00分)	
【保管時の指示事項等】			
保管予定場所			
1	固体庫		
2			
3			
4			
5			

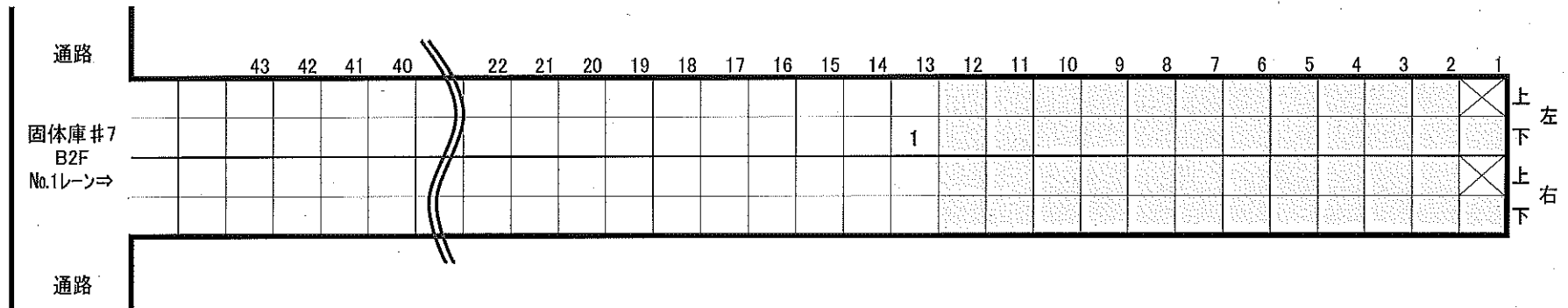
※カテゴリー	①	可燃物	22 紙・ウエス類	24 プラスチック・ポリ・ビニール類	25 木材類	29 可燃物その他	
		不燃物	31 金属ガラ	32 コンクリート・アスファルトガラ	33 機器類・制御盤類	34 土砂類	35 塩化ビニール類
			36 保温材	37 石綿含有物	38 ケーブル類	39 不燃物その他	
		難燃物	41 ゴム類	42 難燃シート類	49 難燃物その他		
		伐採木	51 伐採木(幹)	52 伐採木(枝葉)	53 伐採木(根)		
	②	状態	D:乾燥 , W:湿気有				
	③	履歴	A:「平成24年度以降に発電所構内に持ち込まれた物」 , B:「平成24年度以前に発電所構内に持ち込まれた物」				
	注1: 収納袋等に詰める場合は、カテゴリ毎に分別し収納すること。						
	注2: 伐採木の積み上げ高さは固体廃棄物管理グループの指示に従うこと。(最大で5m以下とする。)						
	注3: 飛散抑制等必要な措置を講じ運搬し、保管エリアに応じた飛散防止(養生、容器収納等)を施し保管すること。						
注4: β汚染有の場合は備考欄に「β + γ (mSv/h)」を記載すること。							

保 管 実 績	No.	保管物名	表面線量率	測定場所 雰囲気線量率	保管場所(実績)	保管日(実績)	備 考	線 量 測 定 年 月 日
			()Sv/h	()Sv/h				線 量 測 定 者
			()Sv/h	()Sv/h				
			()Sv/h	()Sv/h				測定器名・管理番号
			()Sv/h	()Sv/h				測定器名
			()Sv/h	()Sv/h				管理番号

* 線量測定は保管場所があらかじめ決まっている高線量瓦礫、伐採木等は省略する。

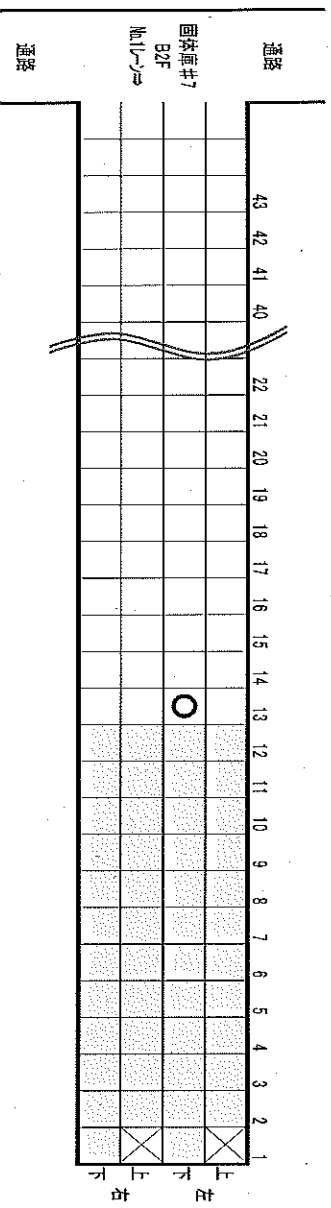
72017/7/27 固体庫内コンテナ総括表

72017/7/27 固体庫内コンテナ総括表											
	運搬ID	コンテナ番号	解体場所	現場サーベイ時線量	現場サーベイ時周辺線量			表面線量率	重量	配置場所	備考
				mSv/h	mSv/h			mSv/h	t		
1	3616	KM-10075	1号機(4m盤)	—	—	—	—	7.90	4.70	7-1-13 -左下	コンガラ・防水材類
2											
3											
4											
5											
6											
7											
8											
9											
10											
11											
12											



固体庫内コンテナ配置表

一時保管日時	72017/7/27	備考
運搬ID	3616	コンテナ・防水材類 ばっ気済コンテナ
コンテナ番号	KM-10075	
解体場所	1号機(4m盤)	
現場サーベイ時線量	- mSv/h	
現場サーベイ時周辺線量	- mSv/h	
	- mSv/h	
	- mSv/h	
表面線量率	7.90 mSv/h	
重量	4.70 t	
配置場所	7-1-13-左下	



写真



